

Kortárs ipari építészet

Dobai János DLA
egyetemi docens, tanszékvezető,
BME Építésztechnológiai Kar, Ipari és Mezőgazdasági Épülettervezés Tanszék

Kortárs ipari építészet

ipar: technológia (know-how) működése (működtetése) során, többszörös áttétellel végzett **természetátalakító tevékenység**.
Eredménye a termék, mely az emberi társadalom javát szolgálja

építészet: az épített környezet átalakítása, művészet és mérnöki tudomány. Az emberi kultúra megjelenési formája, építés.
A természet átalakítása.

ipari építészet a termelés keretével szolgáló épület létrehozása

kortárs ipari építészet napjaink ipari építésze

Kortárs ipari építészet

Van. Az építőipar működik, az épületek épülnek, a termelés folyik.



Audi, Győr, H. 2015,

Kortárs ipari építészet

Mégis, hogy beszélhessünk róla, talán érdemes megvizsgálni több oldalról is:

Kronológia (előzmények)

A kortárs ipari építészet jelenségei

Kronológia 1.

Gyár-palota

Az ipari forradalom korai éveiben az igen értékes technológia léte örökkévalóságnak tűnt. A gondosan kivitelezett, díszes gépeket pompás épületekben helyezték el.



Ryhope Szivattyú állomás, 1866, Durham, GB.



Menier Csokoládégyár szivattyúháza, Noisiel, Párizs közelében, *Jules Saulnier* (1817-1881) 1825-1875



Papplewick Szivattyú Állomás, 1882, Nottingham, GB



Papplewick Szivattyúállomás, 1882, Nottingham, GB

Kronológia 2.

Gyár-standard

A XIX. század fordulójára, a világ minden országába szétterjedt ipari termelés épületei ezerszámra, szinte standardként jelennek:

Célszerű téglafalú építmények, viszonylag nagy üvegfelületek, mind karcsúbb hengerelt szelvényekből összeállított szegecselt rácsostartók, egyszerű tetőhéjalás...

Gyár-standard



Weiss Manfréd Acél és Fémművek 1910, Csepel, H



John Brown and Company (1816-1971), Gépműhely, 1900-as évek, Glasgow, Clydebank, GB

Kronológia 3.

A modern építészet, modern ipari építészet, modern gyár megjelenése

A technológiai fejlődés, a bővülő igények, a terjedő tömegtermelés találkozva a modern építészet ideáival új ipari építészetet eredményeztek:

Gazdaságosabb, olykor attraktív szerkezeteket, mind nagyobb fesztávokat, egyre világosabb csarnokokat, bővülő infrastruktúrát.
A vasbeton szerkezeteket, előregyártás megjelenését



AEG Turbinacsarnok 1909, , Berlin, D, Peter Behrens



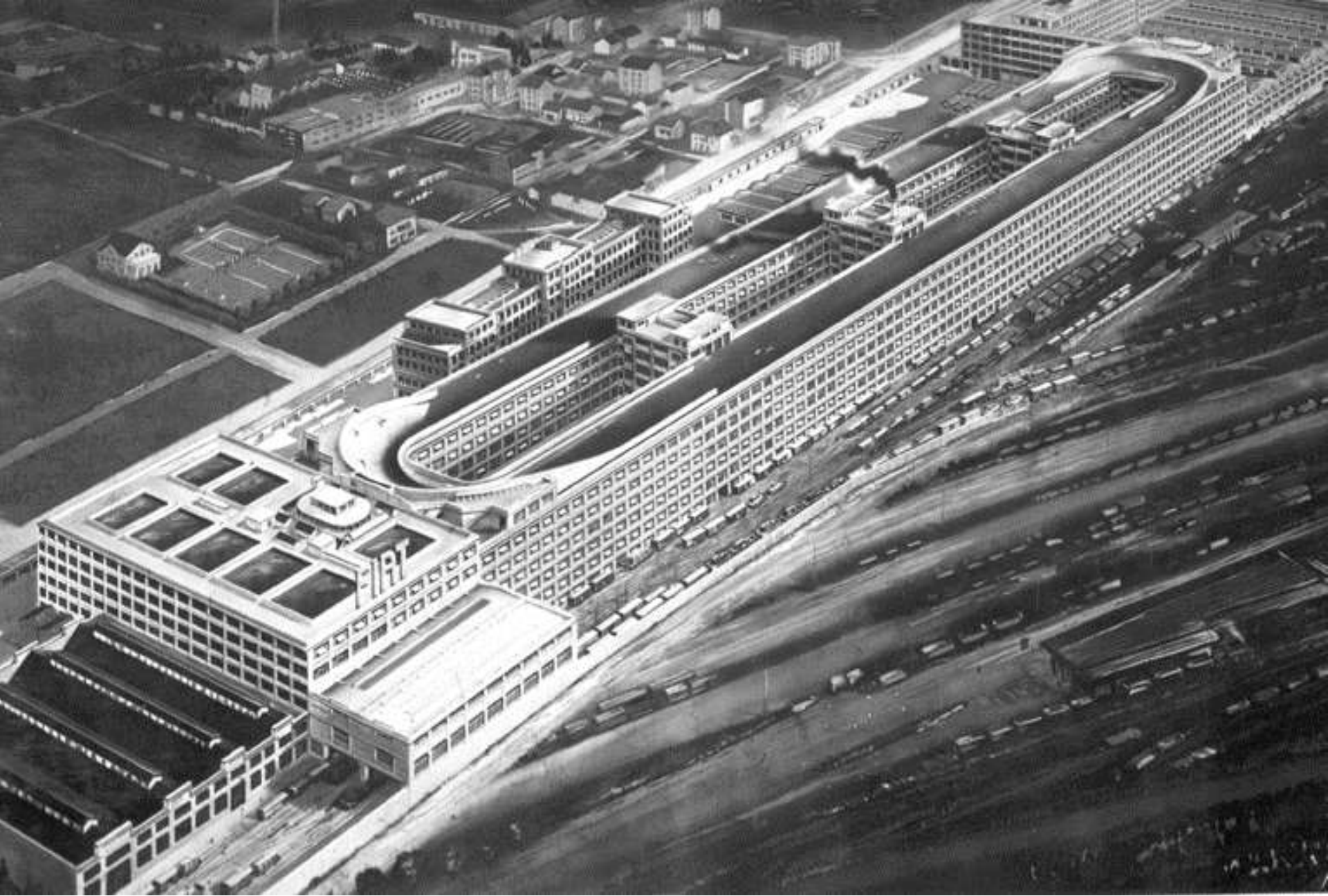
AEG Turbinacsarnok 1909, , Berlin, D, Peter Behrens



FAGUS Kaptafagyár, 1911, Alfeld, D, Walter Gropius , Adolf Meyer



Packard Motor Car Company 1903, Detroit, Michigan, USA, Albert Kahn



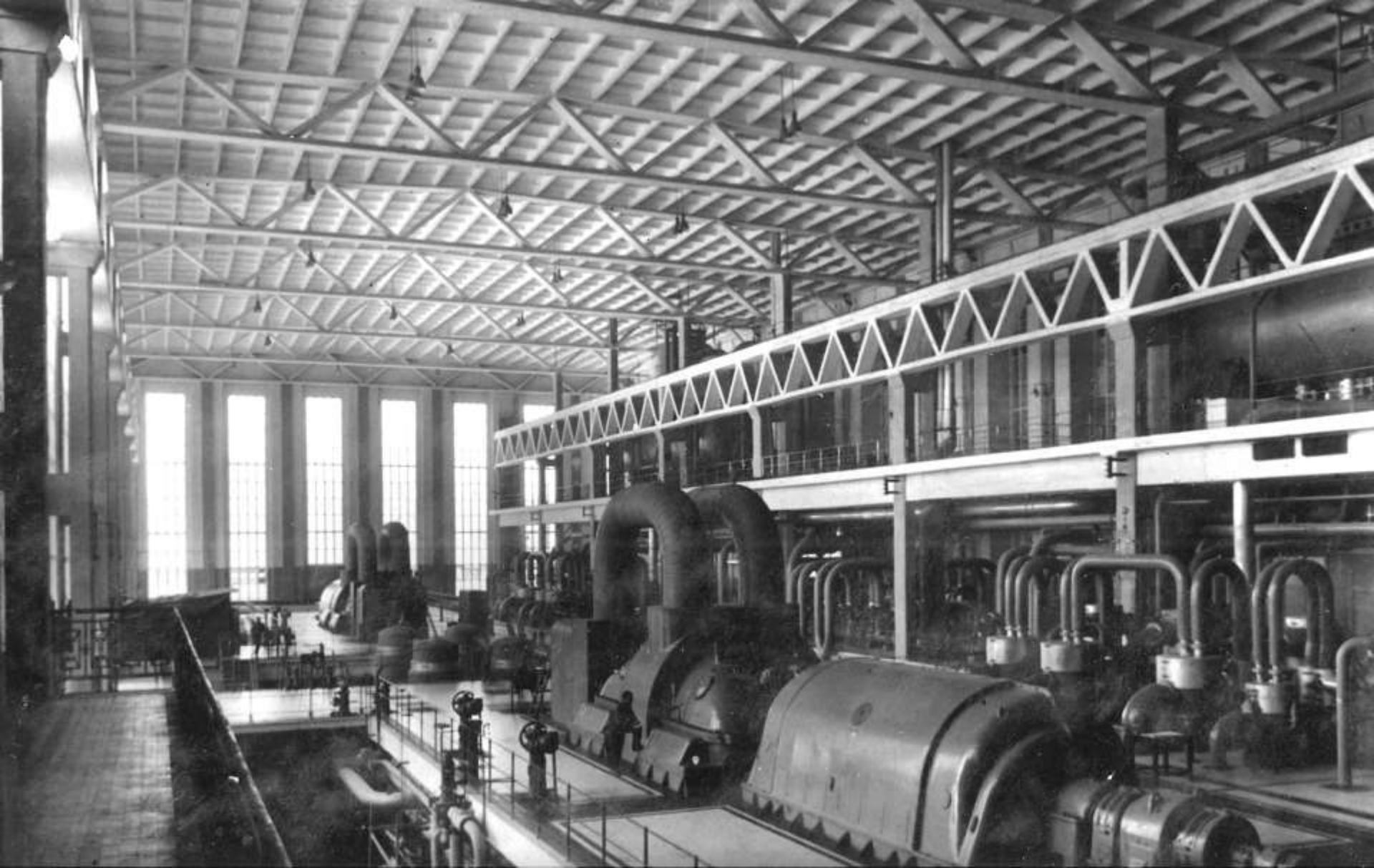
FIAT Lingotto, 1920, Torino, I, Giacomo Mattè Trucco 1869-1934



Van Nelle Dohánygyár, 1925-31, Rotterdam, NI, Vlugt és Brinkmann



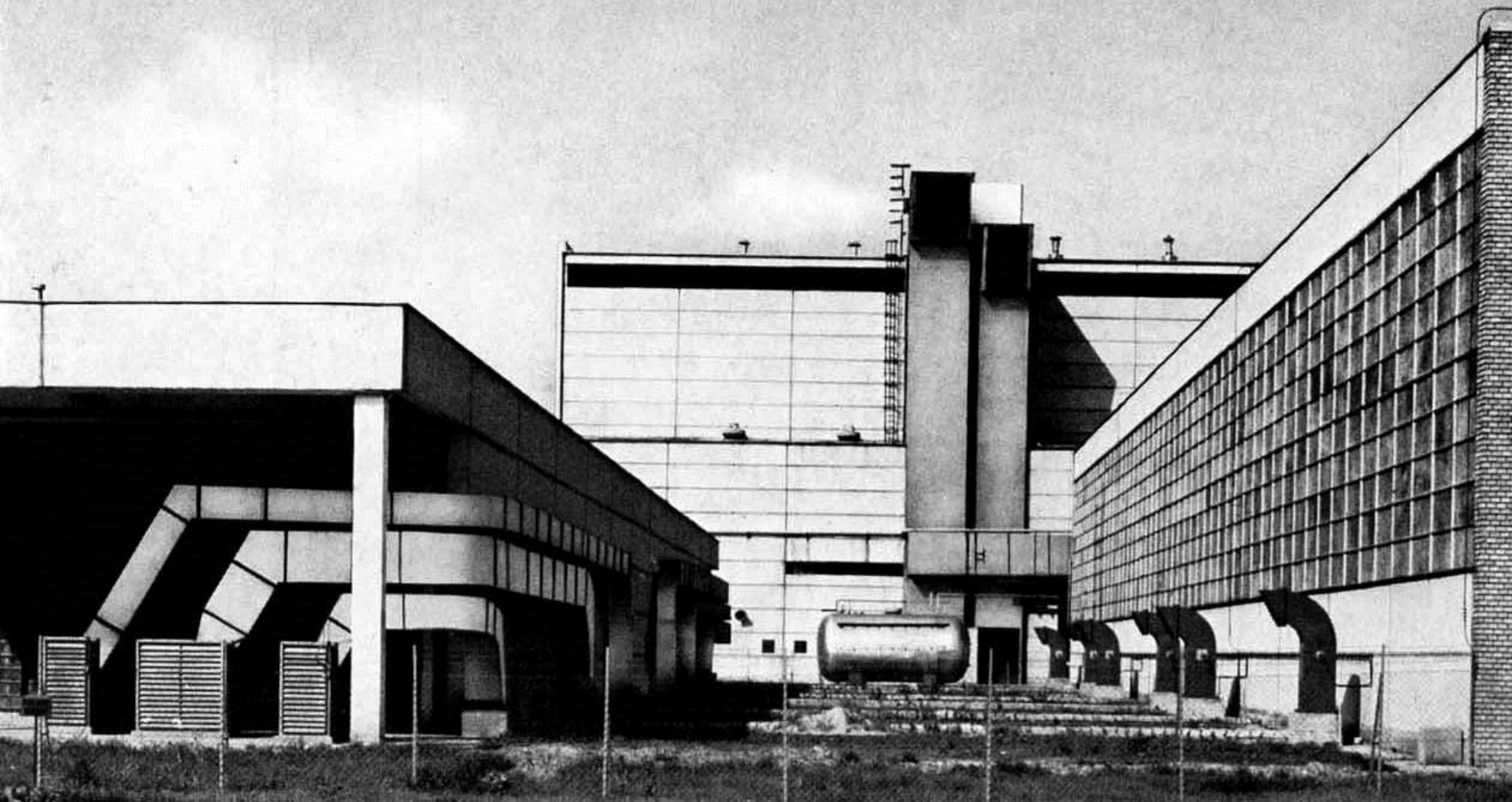
Chrysler Autógyár, Warren, 1938, Michigan, USA, Albert Kahn



Tiszapalkonyai Hőerőmű, 1954, **IPARTERV**, Mátrai Gyula, Pászti Károly



Kazincbarcika, Műtrágyaraktár, 1949-1950, **IPARTERV**, Gnädig Miklós



TVK Vegyiművek, 1961-1964, Tiszaújváros, H, **IPARTERV**, Bajnay László

Kronológia 4.

A fogyasztói társadalmak igénye, a technológia mind gyorsabb fejlődése, változása újabb az ipari építészetben is változásokat érlel:

megjelenik a felgyorsuló változásokra könnyebben reagálni tudó **flexibilis ipari épület** igénye, kibontakozik a méretkoordináció, előregyártás gyakorlata,

új jelenség a strukturalista filozófia eredményeképpen a **high-tech építészet**, high-tech ipari építészet



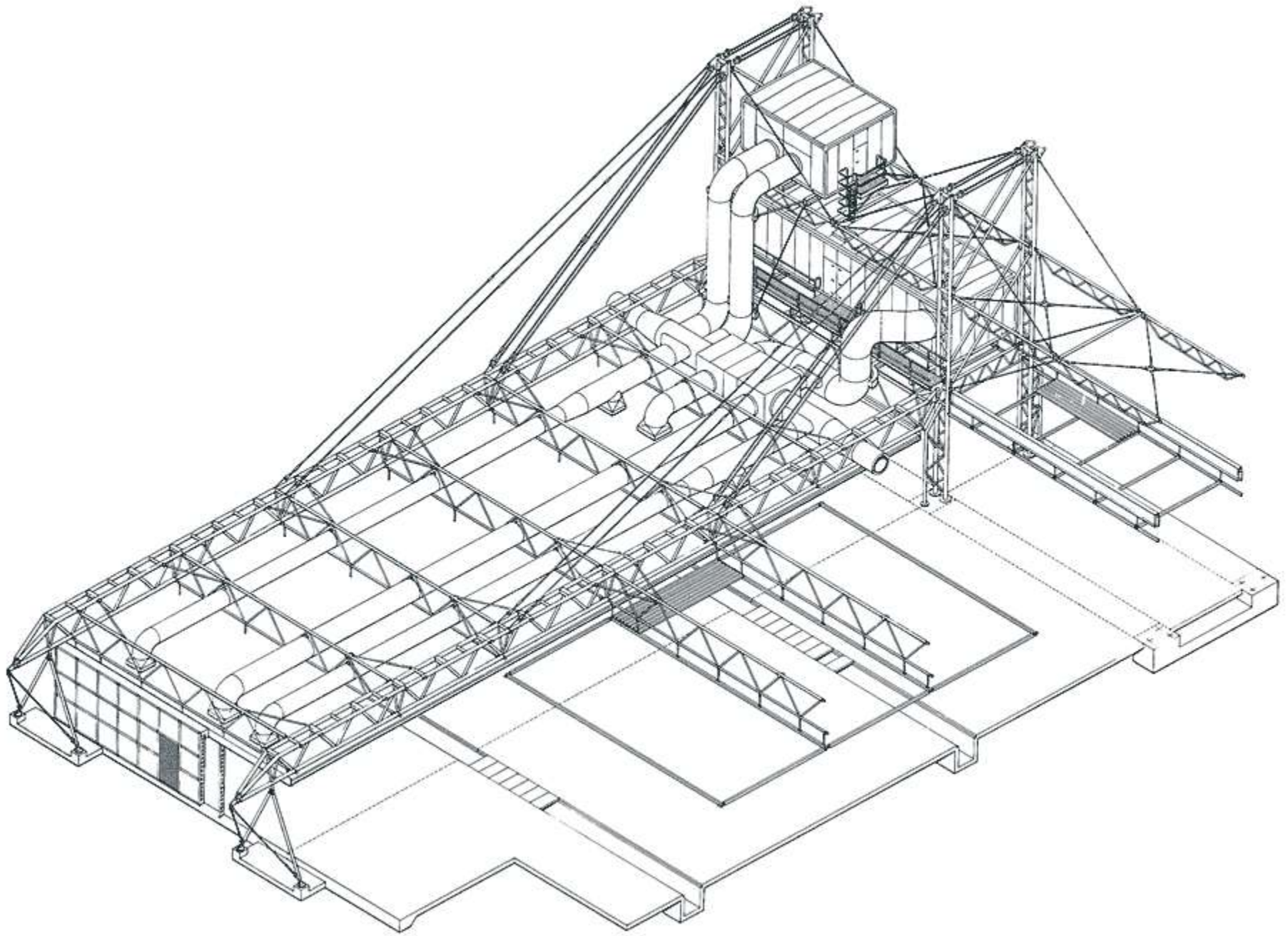
PATS Centre , 1982-1985, Princeton, New Jersey, USA , Richard Rogers Partnership ,



PATS Centre , 1982-1985, Princeton, New Jersey, USA , Richard Rogers Partnership ,



INMOS Processzorgyár , 1982-1987, Newport Wales, GB , Richard Rogers Partnership



INMOS Processzergvár, 1982-1987, Newport, Wales, GB, Richard Rogers Partnership

Kronológia 4.

Az kifinomult idealista (költséges) high-tech ipari építészet, bár szerte a világban voltak eredményei és követői, zsákutcának bizonyult.

Ugyancsak kevés valódi eredményt hozott a felcserélhető szerkezeti elemekkel és az **azonnali** átrendezhetőség ideáljával dolgozó flexibilitás eszménye.

A másik, az akkori (70-es évek vége) építészet kortárs folyamatait meghatározó áramlat az úgynevezett „**posztmodern építészet**”. A modern építészet idealista elveivel szemben álló, a hagyományos formákból kiinduló populista fordulat máig tartó, rémes kalandba torkollott.

az ipari építészet mulandó jelensége
a „posztmodern” építészet „eredménye”



Szivattyú állomás, 1988, Isle of Dogs, London (GB), John Outram ,



Szivattyú állomás, 1988, Isle of Dogs, London (GB), John Outram ,



FunderMax farostlemez üzem 3. 1989, St. Veit an der Glan (A), Coop Himmelb(l)au

Kronológia 5.

Az ipari építészet fejlődésének útját azonban nem a high-tech, vagy nem a posztmodern alakította, hanem a drámai fordulat:

az I. olajválság (1973) és a II. olajválság (1979) változtatja meg

Ezután a világ gazdaságának szerkezete, az ipar jelentősen átalakul. Iparágak szűnnek meg, teljes gazdasági szektorok vándorolnak országhatárokon át, kedvezőbb feltételeket találva.

Mindez a környezetünkben az eddigi „**heroikus**” ipari építészet megszűntét, átalakulását is eredményezte.

Az új feladatokhoz új típus:

az „eldobható” ipari épület jön létre

jellemzője: a drámai egyszerűsítés
a technológia „épphogy szükséges” burkolata
sokszoros költséghatékonyság
építési idő rövidülése...



Lenin Kohászati Művek, folyamatos Acélöntőmű építése 1980.



Cetronia Building, 2014, Allentow, Pennsylvania, USA, Spillman Farmer Architects

Kortárs ipari építészet 1.

Az eldobható ipari építészet kísérőjelenségeként negatív és pozitív jelenségek is tapasztalhatók:

A túlzott leegyszerűsítés, a jelentéktelenné válás elleni hatásként megjelenik az

arculatépítészet

mely **negatív** jelenségeket is mutat pl.:

forma- és anyagfetisiszta túlkapásokat,
léptékszavarokat

szakmai zsargonunkban:

az autószalon építészetet

okai lehetnek:

új építetői kör megjelenése

sógor-komaság....

nagy ipari épülettervező műhelyek megszűnte



Valahol ...



Valahol a Világban...



Elektronikai gyár, 2008, Empoli, I , Elda Bellone, Roseda Gentile, Alessandro Mariani, Giovanni Lunari



Manifesto Szennyvízkezelő Központ, 2011, Huarte, E, Antonio Vaillo and Juan Luis Irigaray,



VITARIUM tejgyár interaktív látogatóközpontja , 2010, Bissen, Luxemburg , Studio klv, Berlin

Kortárs ipari építészet 2.

Az „eldobható” ipari épület megjelenése

Arculatépítészet **pozitív** kortárs kísérőjelensége:
az „**okos**” ipari építészet megjelenése

- 1. a külső felület, mint a korszerűség, az innováció,
a különös arculat hordozója**
2. ...



Ricola Édességgyár raktár, 1987, Laufen, Ch, J. Herzog & P. De Meuron



Kufmann Fafeldolgozó Üzem raktára, 2001, Bobingen, D, Florian Nagler Architekten



Villamos kocsiszín bővítése 2004-2007, Basel, Ch , Proplanning Architekten



Hulladékhasznosító Üzem 2006, Linz-Ansfelden, A, Caramel Architekten



Wildspace Raktárcsarnok • Rainham, London, GB • Alison Brooks Architects • 2010 •



Mikropakk Műanyagfeldolgozó Üzem , 2010, Balassagyarmat, H , Geon Kft, Pethő László



Mikropakk Műanyagfeldolgozó Üzem , 2010, Balassagyarmat, H , Geon Kft, Pethő László

Kortárs ipari építészet 3.

Az „eldobható” ipari épület megjelenése

Arculatépítészet **pozitív** kortárs kísérőjelensége:
az „**okos**” ipari építészet megjelenése

1. a külső felület, mint a korszerűség, az innováció, a különös arculat hordozója
2. **fenntarthatósági szempontok megjelenése**
(technológia / épületkomfort)



RATI Műanyagfeldolgozó Üzem, 2011, Komló, H, id. Kistelegdi István DLA és ifj Kistelegdi István DLA



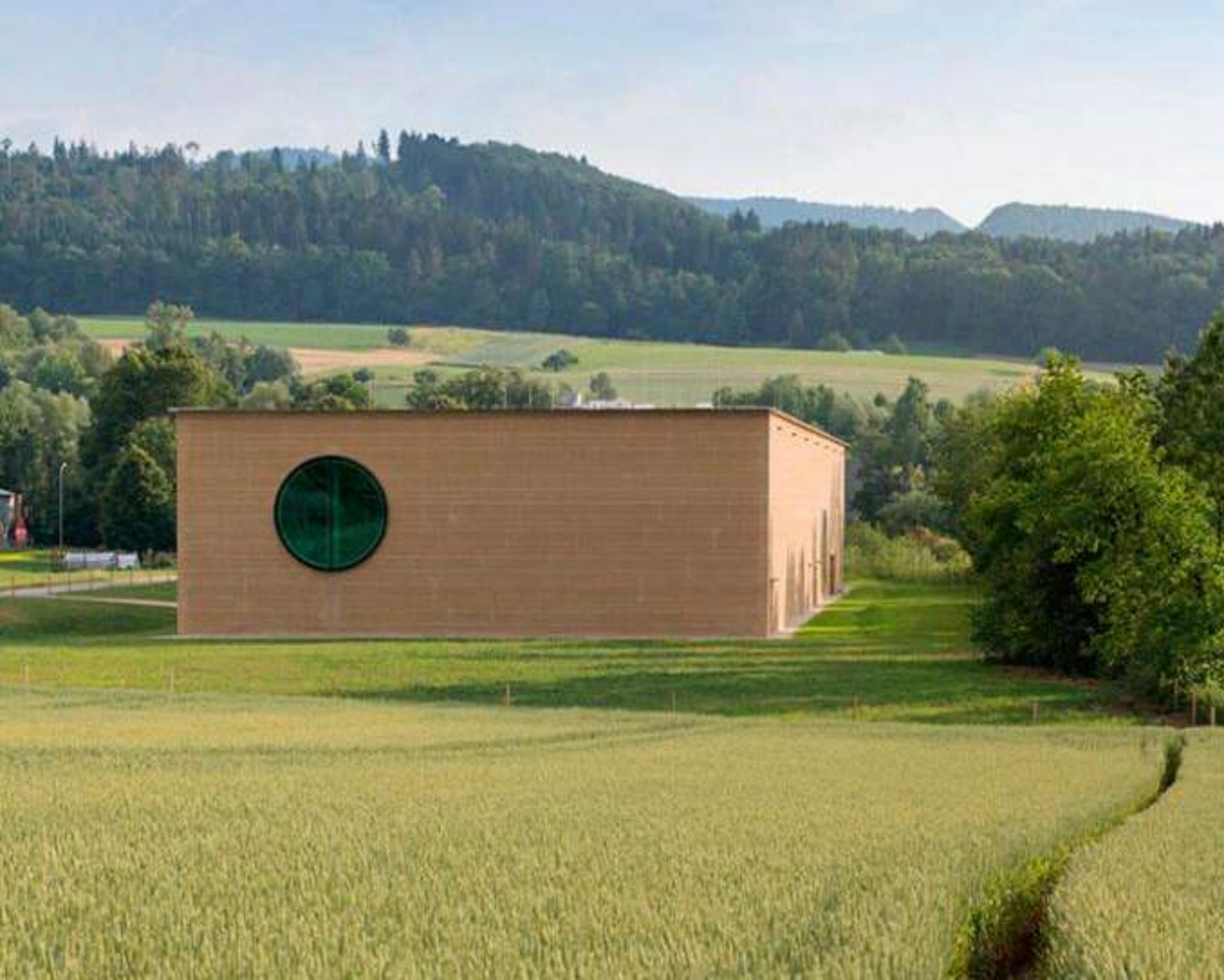
RATI Műanyagfeldolgozó Üzem, 2011, Komló, H, id. Kistelegdi István DLA és ifj Kistelegdi István DLA



Biomassza kiserőmű, 2011, Pannonhalma, H, Czigány Tamás, Papp Róbert, Nagy András, Czita Építésziroda



Biomassza kiserőmű, 2011, Pannonhalma, H, Czigány Tamás, Papp Róbert, Nagy András, Czita Építésziroda



Ricola Édességgyár, 2014, Laufen, Ch, J. Herzog & P. De Meuron



Ricola Édességgyár, 2014, Laufen, Ch, J. Herzog & P. De Meuron



Ricola Édességgyár, 2014, Laufen, Ch, J. Herzog & P. De Meuron

Az ipari (építészeti) örökség kérdése

Ipari épület, ipari termék = kultúrtörténet

nem csak érdekes, szép, különleges tárgyi emlék, hely
hanem technológiák, eljárások, szemléletek, értékek tárháza

munkások és mérnökök élete



Magán (közösségi) rombolás, pusztítás Diósgyőri Erőmű kazánház Miskolc-Diósgyőr (fotó: 2012. december)



Közösségi fenntartás Abbey Pump Station, Leicester, UK. 1897 (fotó: 2008. június)

Köszönöm a figyelet.

Dobai János DLA egyetemi docens, tanszékvezető,
BME Építésmérnöki Kar,
Ipari és Mezőgazdasági Épülettervezés Tanszék, 2016