

# IPARTERV archívum metszetei 2.

**Statikusok** (tartószerkezet tervezők)



**IPARTERV**



## MŰVEZETÉS

Tiszapalkonyai hőerőmű építése 1953

# IPARTERV székház

Budapest, V. Deák Ferenc u. 10.

Bécsi u. - Deák Ferenc u. sarok

(eredeti: Léderer Gusztáv építész 1912,  
átépítés: Vince Pál építész 1950)





**1.**

**Az IPARTERV működésének több mint 40 éve megkerülhetetlen része a magyarországi építés, építészet történetének.**

Az IPARTERV tevékenysége:

42 évig tartott (1949 -1991 között)

Az elkészült munkákat egy több mint 6.000 tételes törzsszámlista regisztrálja, melyben tételenként akár száznál is több különféle műszaki-tervezési munka is rejtőzik

A megtervezett épületek száma: közel 20.000, *1974-ben: 11.000*

A tervezett létesítmények volumene: közel 80 millió m<sup>3</sup>, *1974-ben: 55 millió m<sup>3</sup>*

**IPARTERV tervei alapján megvalósult épületek, létesítmények mindmáig fővárosunk, a magyar városok, falvak, ipartelepek meghatározó elemei.**

**2.**

**Az IPARTERV működésének több mint 40 éve megkerülhetetlen része a magyarországi építész- és mérnökszakma történetének.**

Az IPARTERV szellemi potenciál, agytröszt (volt)

A dolgozói létszám átlagosan 800 fő, de például 1953-ban 1300!

Mindez több mint 32.000 emberév munka!

**3.**

**Az IPARTERV tevékenységének minősége vonatkozási pont, hivatkozási alap.**

A józan, racionális szemlélet, mely a vállalat működését jellemezte generációkon át, minden változás, átalakulás ellenére, máig hat. (?)(!)

## 4.

Az IPARTERV működése három jól elkülöníthető szakaszra-korszakra tagolható

Mindezek természetesen a kor politikai gazdasági viszonyaihoz köthetők, melyek azután az építészeti-mérnöki munkában is tetten érhetők. Ezeken belül is számtalan mozzanat, változás is regisztrálható. Természetesen a tevékenység jellegéből következően átfedések is mutatkoznak.

**Az I. korszak a megalakulástól 1949-1956** (de valójában a 60-as évek közepéig)

**A II. korszak 1956-1968 (-1973)**

**A III. korszak 1968-1991, vállalat megszűntéig tartott**

## 5.

**Az IPARTERV-ben a munka szovjet, de valóságban amerikai (Albert Kahn) mintára komplex irodákban zajlott.**

Ezekben építészeti, tartószerkezeti, épületgépészeti és villamossági szakágak szerint osztályokba szervezettek voltak. Egy irodában általában 2-2 osztály működött szakáganként.

**A statikus műhelyek (osztályok) e rendszer részei voltak**

A munkát speciális tervező irodákba (pl. telepítés és közmű, különleges gépészet és különleges szerkezetek) szervezett speciális szakértelemmel működő osztályok támogatták. Külön árelemzési és organizációs iroda működött.

A műszaki munkát önálló műszaki osztály is támogatta, melyben a MEO, műszaki kutatás és publikációs tevékenység zajlott. A híres szakkönyvtár, fotó és makettkészítő műhely is ide tartozott.

A szakmai munkát szakfőmérnökök felügyelték, akik legendás házi tervtanácsokat vezettek.



## 6.

Vezetők:

### **Lux László**

Az IPARTERV első igazgatója, a szervezet megalakítója 1951-1953-ig

### **Szendrői Jenő**

1951-től főmérnök, 1953-1957 között igazgató, 1957-től főmérnök 1971-ig.  
A Mesteriskola egyik alapítója, vezetője, az Ipartanszék vezetője

### **Takács Gyula**

1957-1979 között

### **Fülöp Imre**

1979-1987 között

### **Szittyá Béla**

1987-91 között az IPARTERV (mint állami vállalat utolsó igazgatója)

**7.**

Jelentős statikusok, a teljesség igénye nélkül

(több száz statikus tervező dolgozott az IPARTERV-ben 41 év alatt)

**Mátrai (Gottwald) Gyula, Gnädig Miklós, Menyhárd István, Nagy József**

Pászti Károly, Vasek László, Csaba Attila, Ozorai Imre, Nagy Arisztid, Fekete Béla, Bereczki László, Szécsi Árpád, Fogarasi Gyula, Egyed Ferenc, Nagy Péter, Borsi Gyula, dr.Borsi Béla, Herkó Dezső, Thoma Levente, Szalay László, Szilágyi Miklós, Nagy Bence, Takátsy Béla, Pálya Antal, dr.Pozsgai Lajos, Márton Botond, Gallyas László, Szakács Ödön, Pászti Károly, Szeleczy Ferenc, dr.Garay Lajos, dr. Komlóssy István, Klimov Borisz, Péry Vilmos, Völgyes Frigyes, dr.Kollár Lajos, Szirtes György, Iványi Kálmán, Ivits Iván, dr.Lőke Endre, dr.Massányi Tibor, Papp Béla, Reisch Róbert, Steinhausz Tibor, Szűcs Sándor, Varga István, Dunai Árpád, Szalay János, Kovách Ervin, Balázs János, Pikler Éva, Hajmási Péter

POLÓNYI ISTVÁN, KORDA PÉTER, RÓNA PÉTER, IVÁNYI GYÖRGY, WINDISCH ANDOR



Nagyvásártelep Budapest, IX. Münich Aladár , statikus: Obrist Vilmos 1931-33, 42 m fesztáv, 17 m belmagasság, 247 m hosszú, Zeiss-Dywidag utófesztíteses technológia.



Kelenföldi Buszgarázs Budapest, XI. 1938-41, Menyhárd István (vonórudas vasbeton héj 82 m!)  
építész: Padányi-Gulyás Jenő





WM Dunai Repülőgépgyár, Csepel Autógyár szerelőcsarnoka, Szigetszentmiklós, 1941-1945  
Építész Sailer István, statikus: Gnädig Miklós?

<b>Mátrai (Gottwald) Gyula</b>	<b>Gnädig Miklós</b>	<b>Menyhárd István</b>	<b>Nagy József</b>
1905-1977	1908-1993	1902-1969	1908-1979
6. Előregyártott Ipari Épülettervező Iroda 1951-től	osztályvezető, főmérnök	ÉTI- 1957-től IPARTERV	osztályvezető
PÁSZTI KÁROLY, Vasek László, Csaba Attila, Ozorai Imre, Nagy Arisztid, Fekete Béla, Bereczki László, Szécsi Árpád, Szakács Ödön, Gallyas László	Kovách Ervin, Szalai János, Iványi Kálmán, Lőke Endre, Fogarasi Gyula, Borsi Gyula, Egyed Ferenc, Nagy Péter, Kollár Lajos, POLÓNYI ISTVÁN, KORDA PÉTER, RÓNA PÉTER, IVÁNYI GYÖRGY, WINDISCH ANDOR	Semsey Lajos	Pozsgai Lajos, Szűcs Sándor, Pálya Antal, Fehér Miklós, Nagy Bence
nyugdíj	nyugdíj	BUVÁTI	nyugdíj

## Az iparosítás nagyléptékű feladatai

Erőművek: Inota, Berente, Tiszapalkonya és Pécsújhely,

majd: Dunaújváros, Ajka, Oroszlány, Százhalombatta, Tisza2. Dorog, Szemétegetőmű, Paks

Vegyipar, járműgyártás, acél-, alumínium és építőanyag ipar





Berentei 200 MW  
Hőerőmű építkezése 1951-57  
IPARTERV Mátrai Gyula és Pásztai Károly



Tiszapalkonyai 200 MW-os Hőerőmű építkezése 1952-59, IPARTERV, Mátrai Gyula és Pászti Károly



Tiszapalkonyai Hőerőmű, 1954, IPARTERV, Mátrai Gyula, Pászti Károly

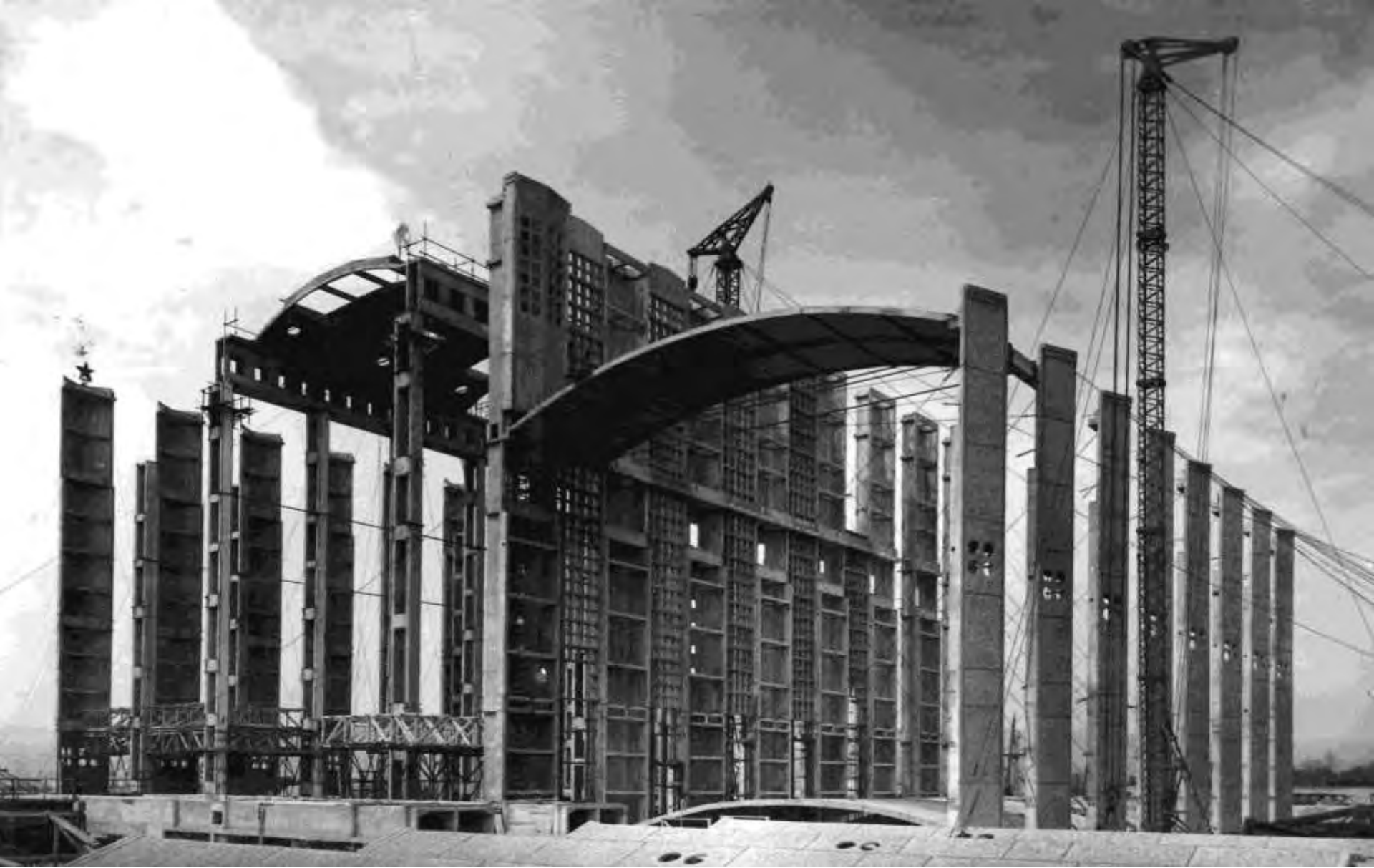


Tiszapalkonyai Hőerőmű, homlokzatépítés, 1954, IPARTERV, Mátrai Gyula, Pásztai Károly



Pécsújhelyi 215 MW-os Hőerőmű építése, 1955-1966, IPARTERV, Mátrai Gyula, Pászti Károly





Pécsújhelyi 215 MW-os Hőerőmű építése, 1955-1966, IPARTERV, Mátrai Gyula, Pászti Károly



IKARUS Budapest, XVI. Mátyásföld, 1960, IPARTERV, Mátrai Gyula, Pászti Károly



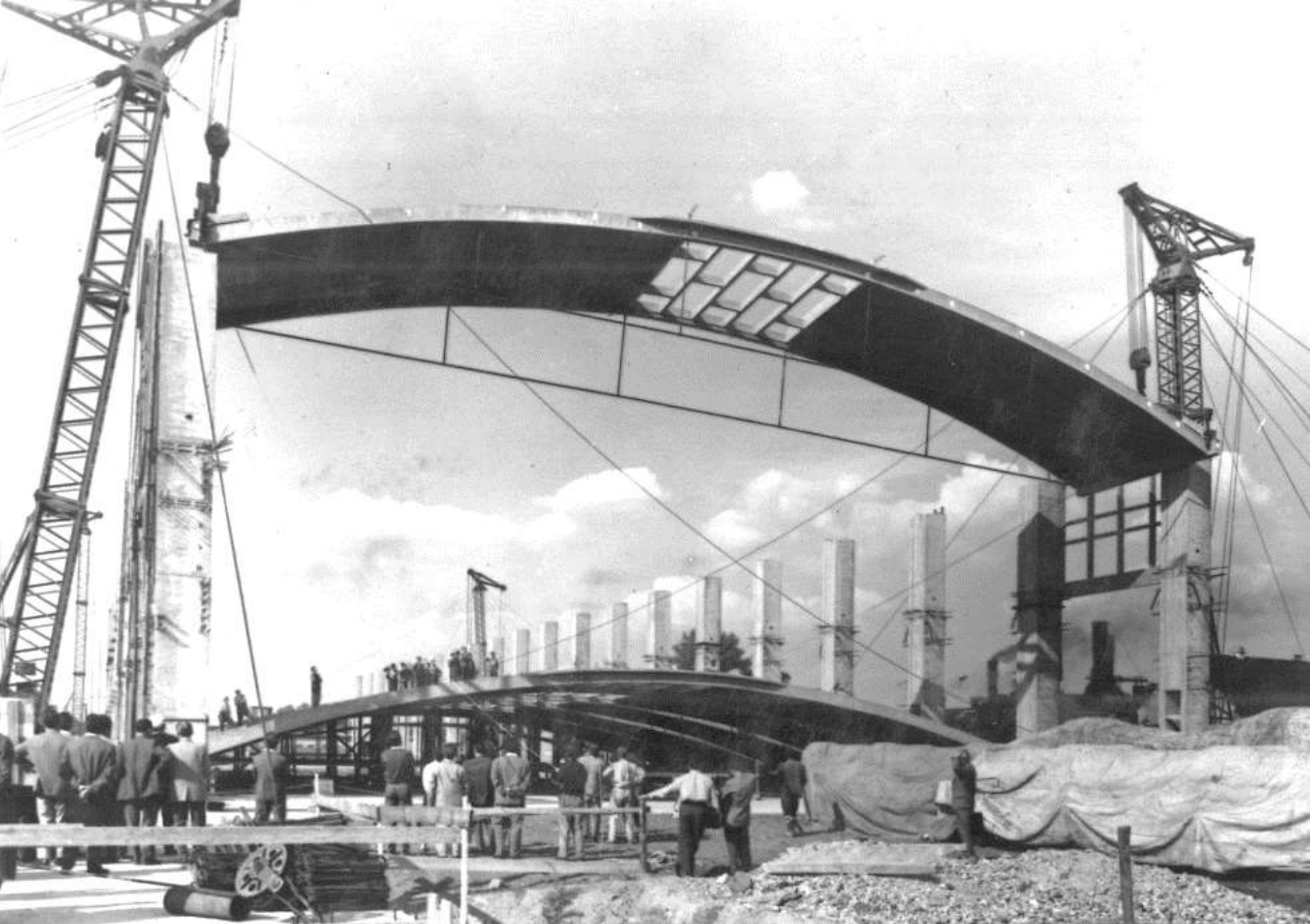


IKARUS Budapest, XVI. Mátyásföld, 1960, IPARTERV, Mátrai Gyula, Pászti Károly



IKARUS Budapest, XVI. Mátyásföld, 2013, IPARTERV, Mátrai Gyula, Pászti Károly





Kábelgyár Budapest, XI. 1966 IPARTERV, Mátrai Gyula és Pászti Károly



Kábelgyár Budapest, XI. 1966 IPARTERV, Mátrai Gyula és Pászti Károly

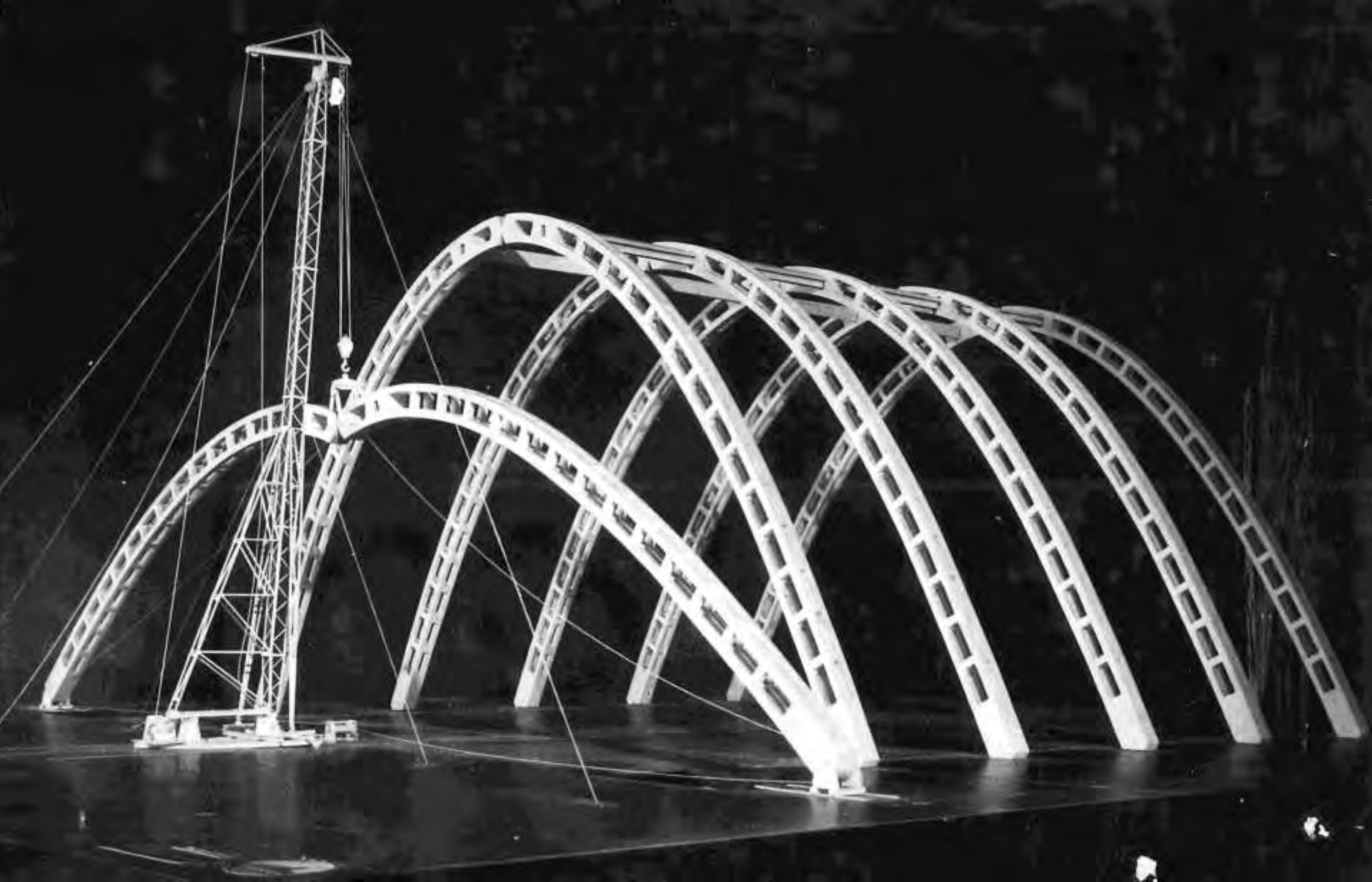




Berente Gázszilikát Gyár, IPARTERV, Mátrai Gyula. Pászti Károly, 1961-63



Berente Gázsilikát Gyár, IPARTERV, Mátrai Gyula. Pászti Károly 1961-63



Kazincbarcika, Műtrágyaraktár, 1949-1950, IPARTERV, Gnädig Miklós  
46,15 m fesztávolság, 23,85 felső magasság, 9,0 m-es keretállás

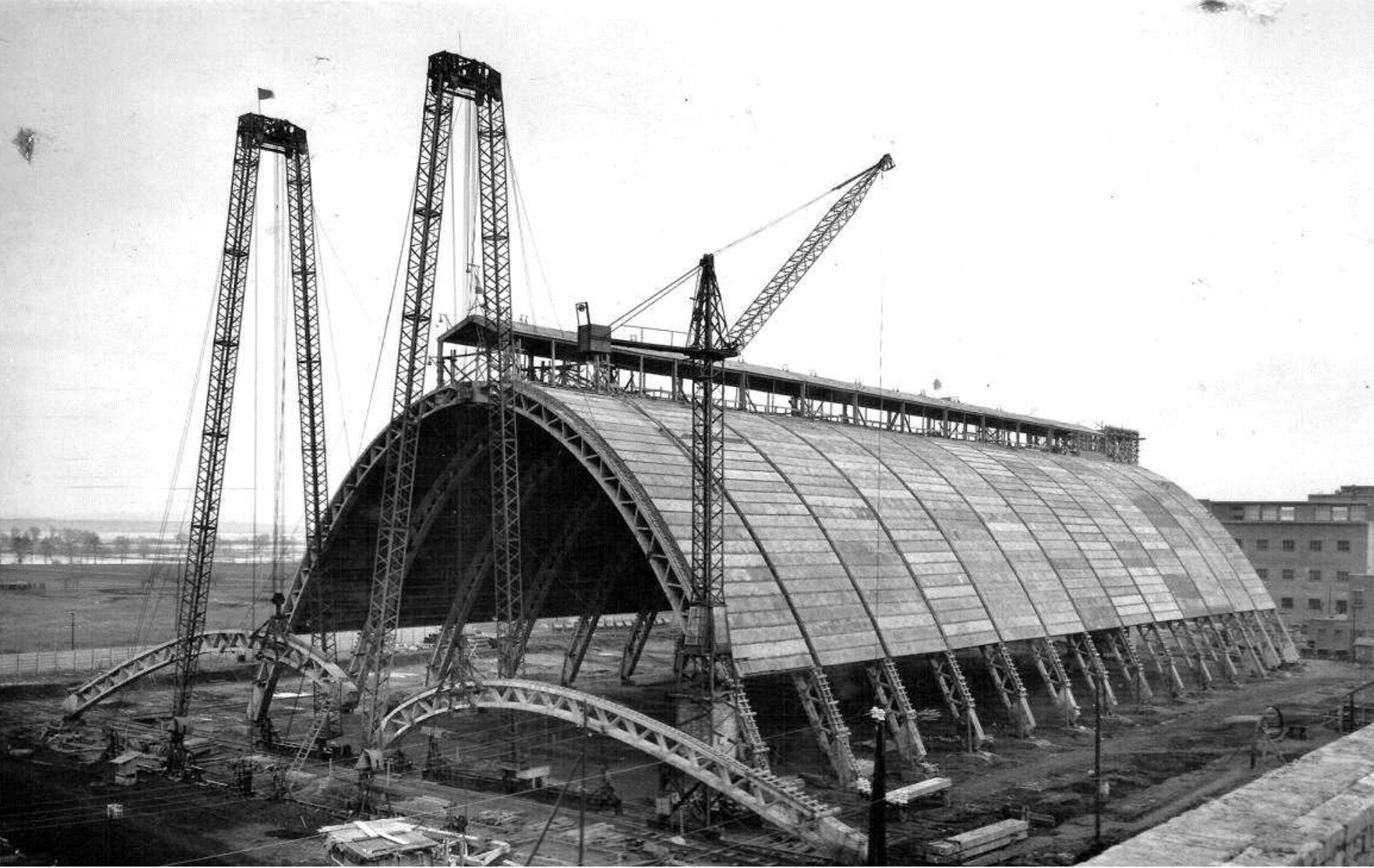




Kazincbarcika, Műtrágyaraktár, 1949-1950, IPARTERV, Gnädig Miklós

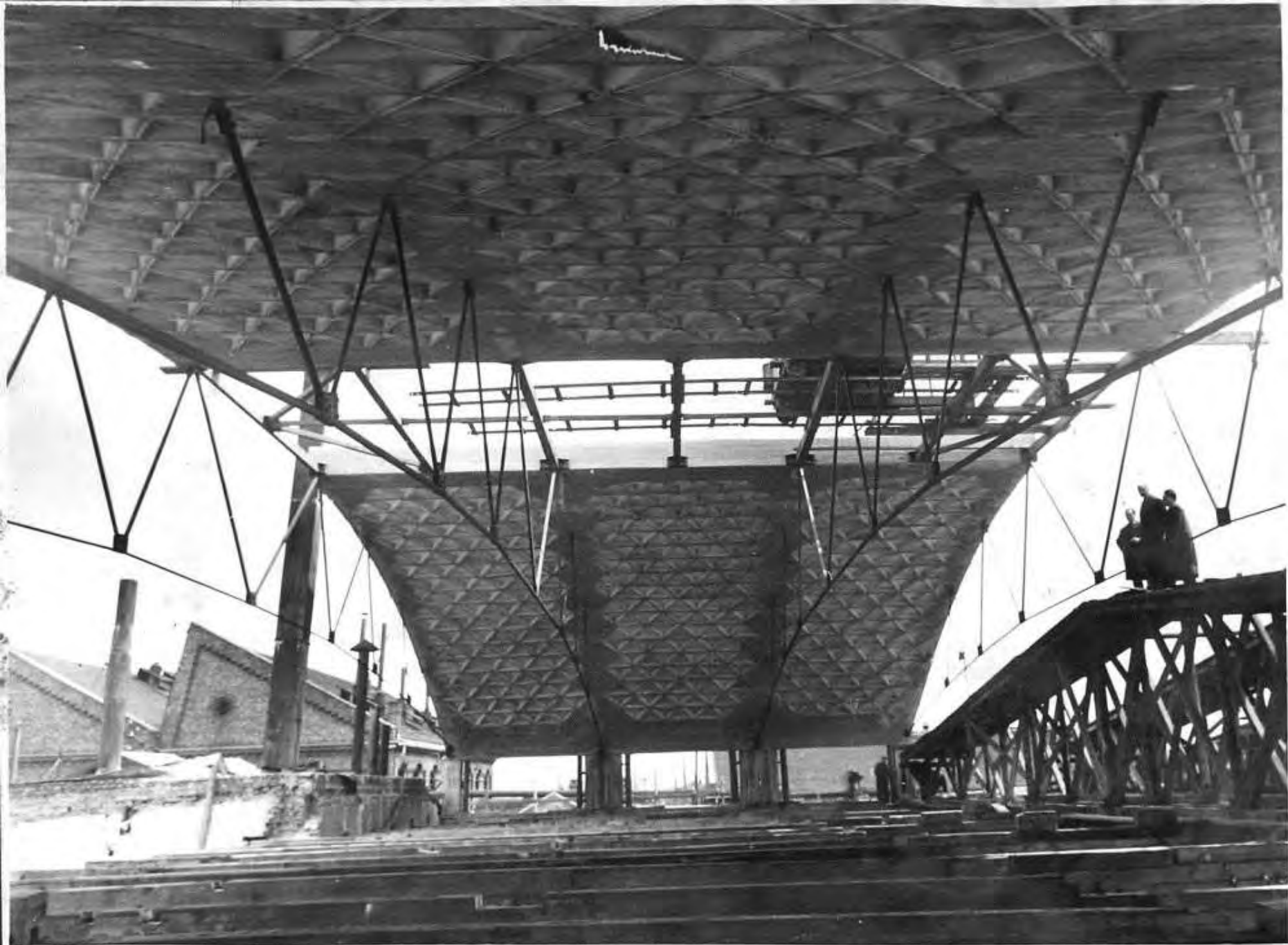


Kazincbarcika, Mútrágyaraktár, 1949-50, IPARTERV, Gnädig Miklós

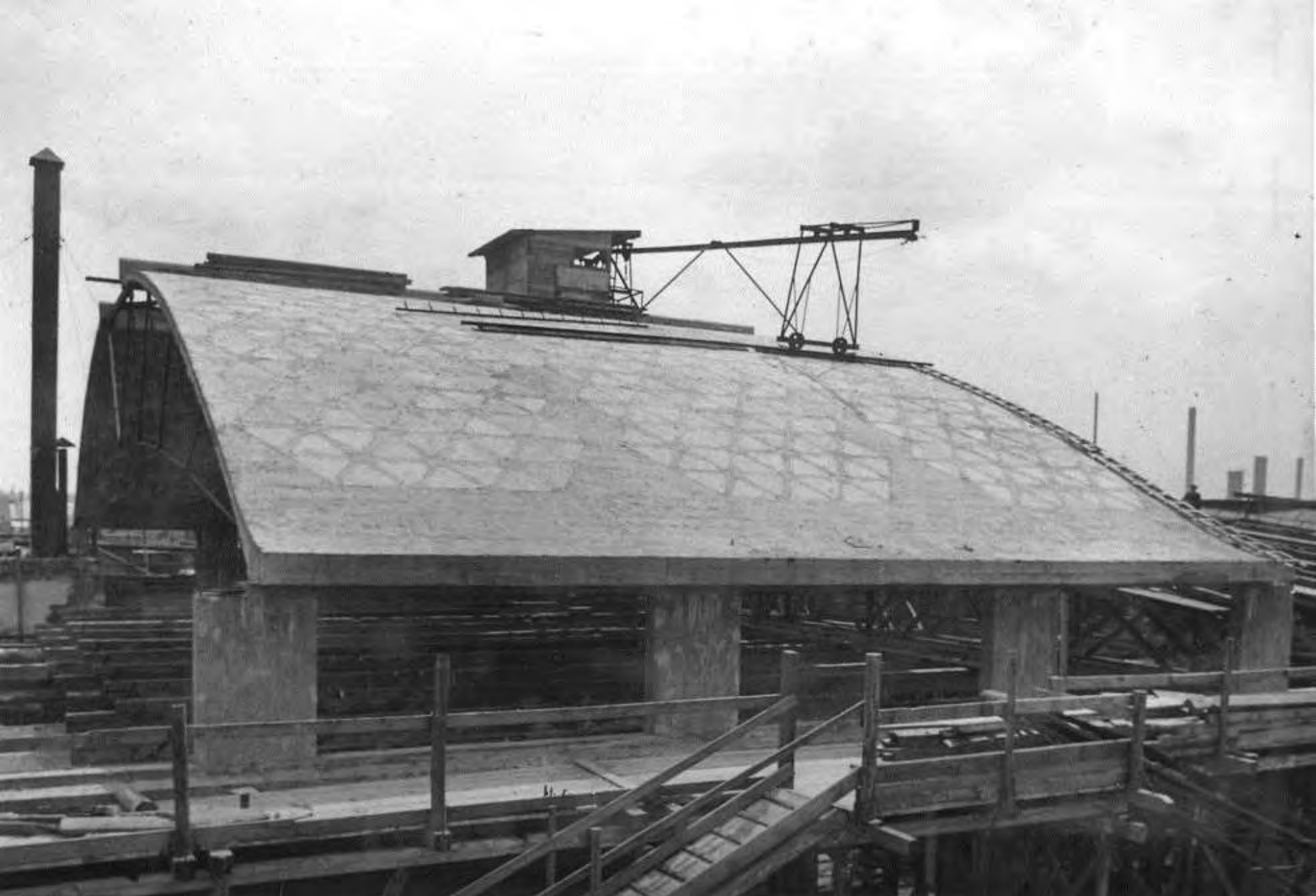


Kazincbarcika, Műtrágyaraktár, 1949-1950, IPARTERV, Gnädig Miklós





Vörös csillag Traktorgyár szerelőcsarnok, Budapest, IPARTERV Gnädig Miklós, Kollár Lajos, 1954



Vörös csillag Traktorgyár szerelőcsarnok, Budapest, IPARTERV Gnädig Miklós, Kollár Lajos, 1954



9x9 m-es típus vázszerkezet 1965, Gnädig Miklós építész: Bajnay László





Vasas Teniszcsarnok, Menyhárd István, építész: Szendrői Jenő, 1957





Vasas Teniszcsarnok, Menyhárd István, építész: Szendrői Jenő, 1957



Könnyűfémmű üzemi csarnok, Székesfehérvár, IPARTERV, Menyhárd István, építész: Farkas Ipoly, 1958-1961





Könnyűfémmű üzemi csarnok, Székesfehérvár, IPARTERV, Menyhárd István, építész: Farkas Ipoly, 1958-1961



Könnyűfémmű üzemi csarnok, Székesfehérvár, IPARTERV, Menyhárd István, építész: Farkas Ipoly, 1958-1961





Csepel Vas- és Fémművek Csőgyár csarnok, Budapest IPARTERV Menyhárd István, Semsey Lajos 1960-63



LKM középsori hengermű, Miskolc-Diósgyőr, IPARTERV, Nagy József, építész: Rasatkó Endre





LKM középsori hengermű, Miskolc-Diósgyőr, IPARTERV, Nagy József, építész: Rasatkó Endre



Zsolcai Épütelelemgyár, Miskolc, IPARTERV, Nagy József, Vellay István 1961-63





Nyíregyházi Konzervgyár, 40 m fesztáv! IPARTERV, Nagy József, építész: Földesi Lajos, 1970



Csepel Vas- és Fémművek Célgép  
csarnok, Budapest, IPARTERV,  
Reisch Róbert, építész: Pál Balázs, 1967





Csepel Vas- és Fémművek Célgép csarnok, Budapest, IPARTERV, Reisch Róbert, építész: Pál Balázs, 1967





Oroszlányi hőerőmű építése, IPARTERV, Péry Vilmos, Ugrai Vilmos, Ivits Iván, építész: Bereczky László, Pomogáts József és Domaniczky Dénes, 1965



ARÉV Sportcsarnok, Székesfehérvár, 1978, Ivits Iván, építész: Molnár Péter

*Ez az előadás nem jöhetett volna létre a tervezett „A nagy IPARTERV Könyvhöz” készült kutatások nélkül, melyeket kollégáim: **Haba Péter, Dr. Simon Mariann, Masznyik Csaba** végeztek. Fontos adalékokat kaptam **Vámos Dominikától**. Felhasználtam **Winkler Barnabástól** és **Hajmási Pétertől** kapott dokumentumokat és persze saját emlékeimet*

*Köszönet illeti az IPARTERV Zrt korábbi tulajdonosait, ezen belül is **Borostyánkői Mátyás DLA** elnök-vezérigazgató urat, akiknek nagylelkű adománya a **(Modern) (Ipari) Építészetért Alapítványnál** a jövőben **IPARTERV Archívum** címen és keretben szolgálja, biztosítja a dokumentumok megőrzését, az események rögzítését és az IPARTERV 40 évével kapcsolatos kutatásokat. A fényképek döntő része az egy része IPARTERV Archívum fotótárából származik, egyes képek a birtokomban lévő különféle kiadványokból származnak.*

Köszönöm a figyelmet.

Dobai János DLA egyetemi docens, tanszékvezető, Ipari és Mezőgazdasági Épülettervezés Tanszék  
A (Modern) (Ipari) Építészetért Alapítvány alapítója és kurátora  
[www.miea.hu](http://www.miea.hu)