

Budaörs, 24 tantermes általános iskola SZÁMALK Székház

2006-2009

Dobai János DLA építész



Gulyás Zoltán,



Reimholz Péter



Janáky István

Passázsház 98 lakás, irodák, üzletek

Budapest VIII. Mária u. 9, Horánszky u. 10.

Munkatársak: Szabó P. Nándor, Vizedák Janka.

Előzmény: Magház 2. KT.

Munkatársak: Eke Zsolt, Kertész Bence





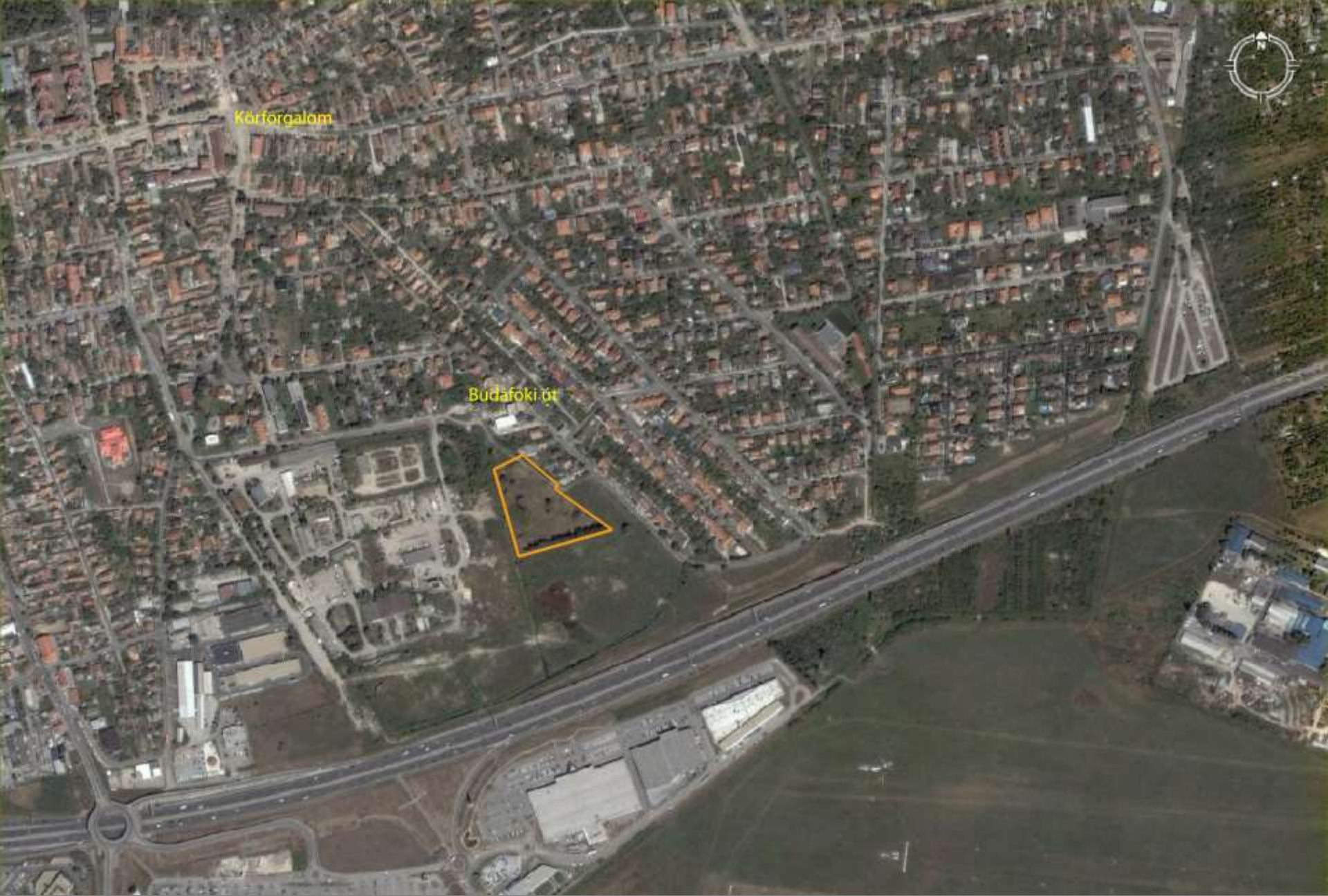
Passázsház
A keleti udvar belső képe.

Budaörsi 24 Tantermes Általános Iskola

Budaörs, Hársfa u. 30. 2006-2009

Munkatárs: Vizedák Janka, Belsőépítész: Tardos Tibor





Körforgalom

Budafoki út



Budaörsi 24 Tantermes Általános Iskola

Helyszín fotó 2006

kézilabdapálya

60 m-es futó, távolugrópálya

zöldterület minimum 4000 m²



öltözők (6) összesen 110 fh., tornaszoba, szertár, tanári öltözők, orvosszoba

TELEK TERÜLETE=10.776 m²

12 alsótagozatos tanterem minimum 60 m²/tanterem

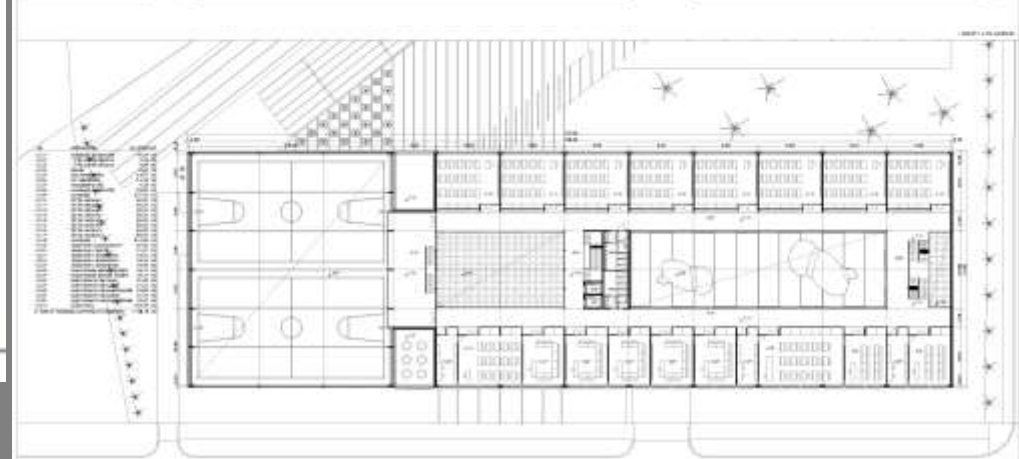
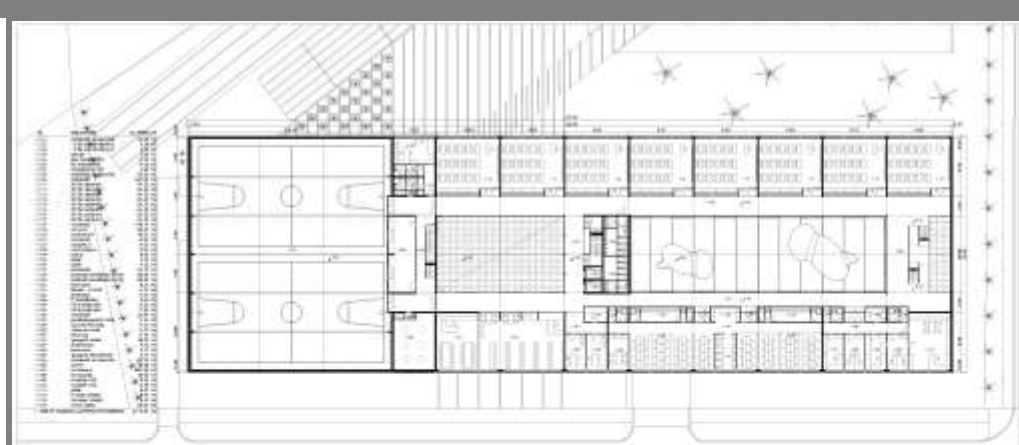
12 felsőtagozatos tanterem minimum 60 m²/tanterem

könyvtár, szaktantermek (7), szertárak (10), csoportszobák (6 15 fős + 2 30 fős)

igazgatás, alsós-, felsős tanáriszobák

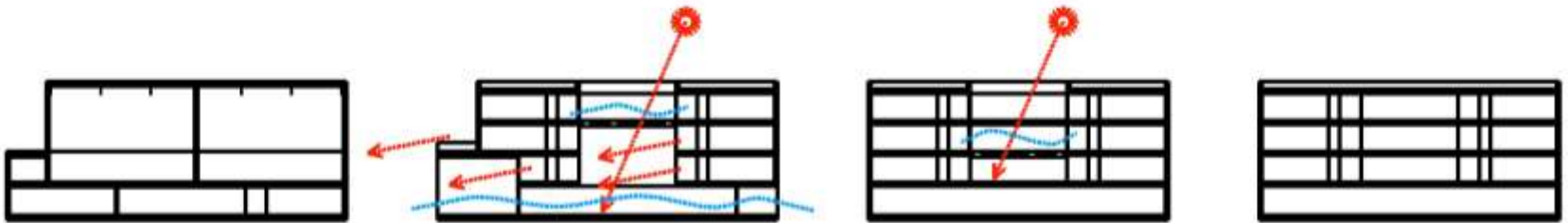
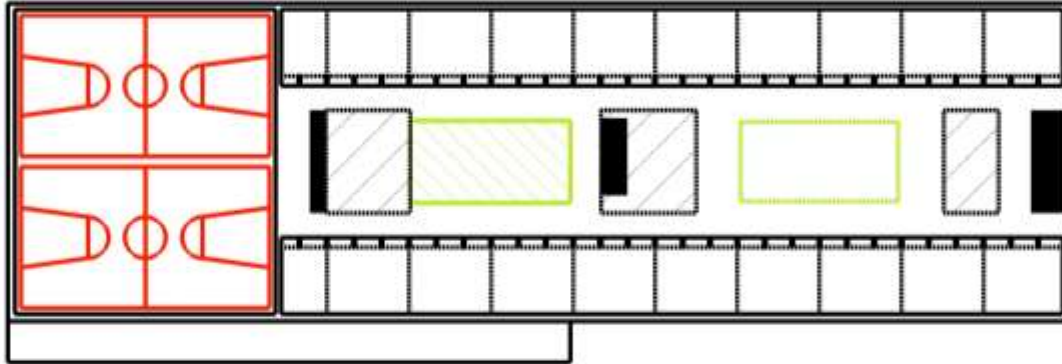
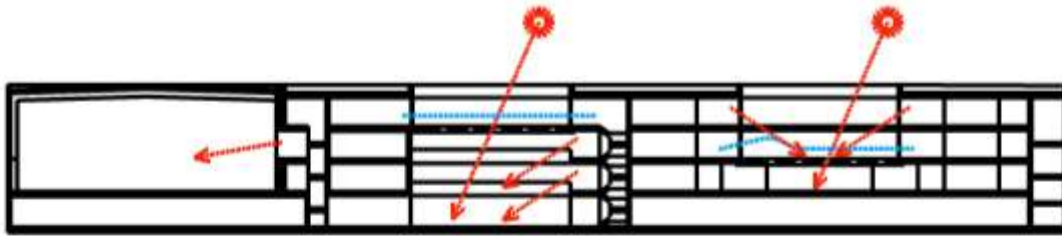
közlekedőterületek

ÖSSZESEN=11.115 m²



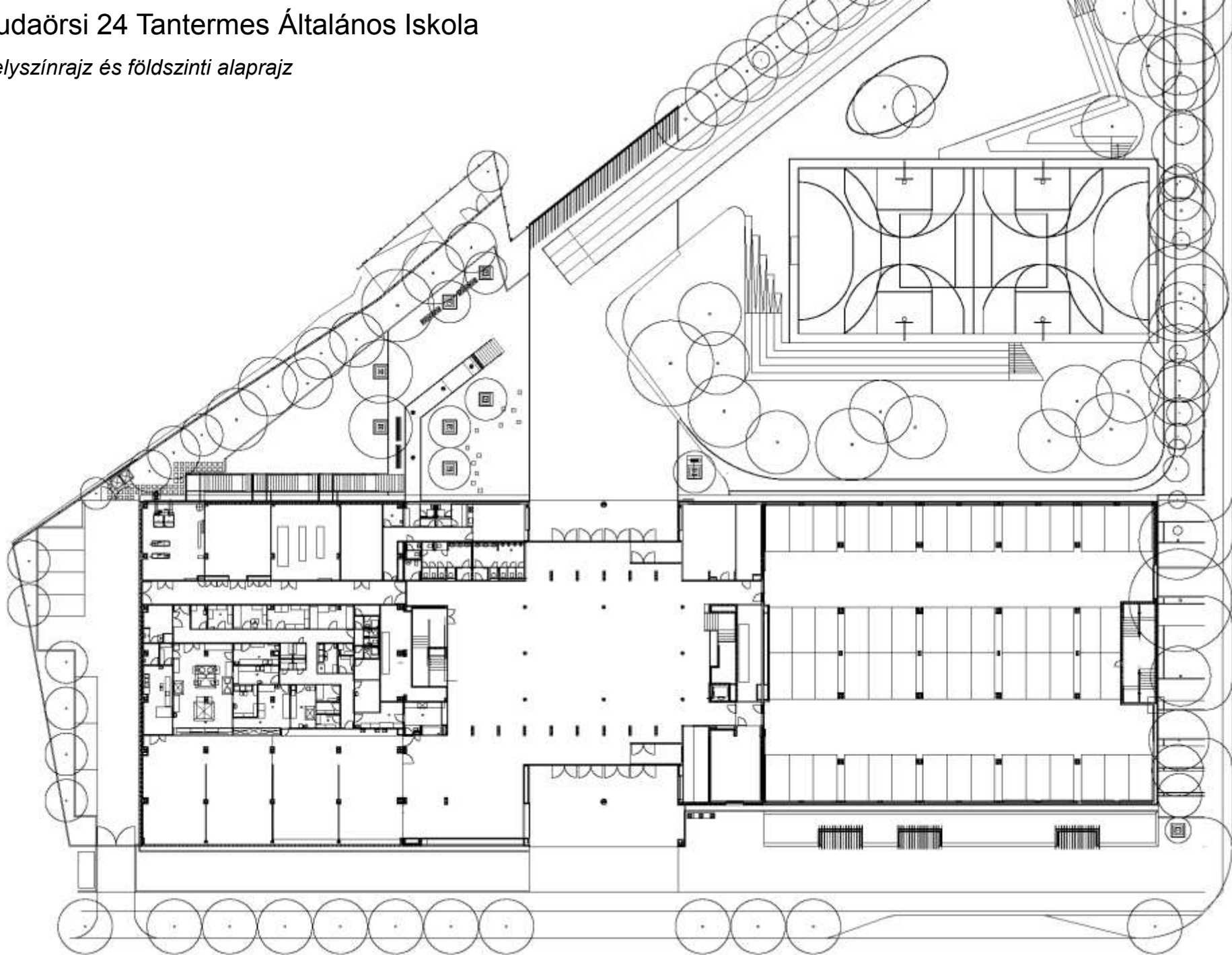
Budaörsi 24 Tantermes Általános Iskola, Országos tervpályázat 2006. III. díj

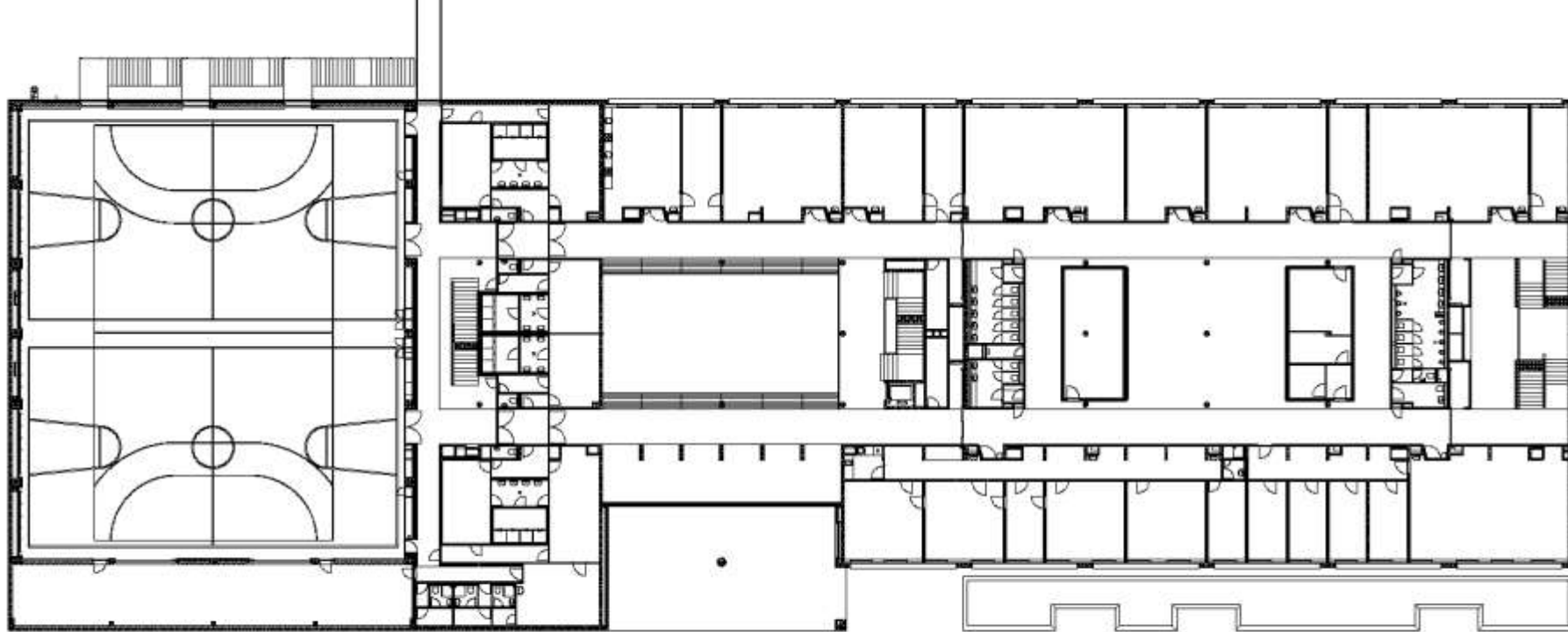
Munkatárs: Vizardák Janka. Helyszínrajz, II. és III. emeleti alaprajz, homlokzat és metszet



Budaörsi 24 Tantermes Általános Iskola

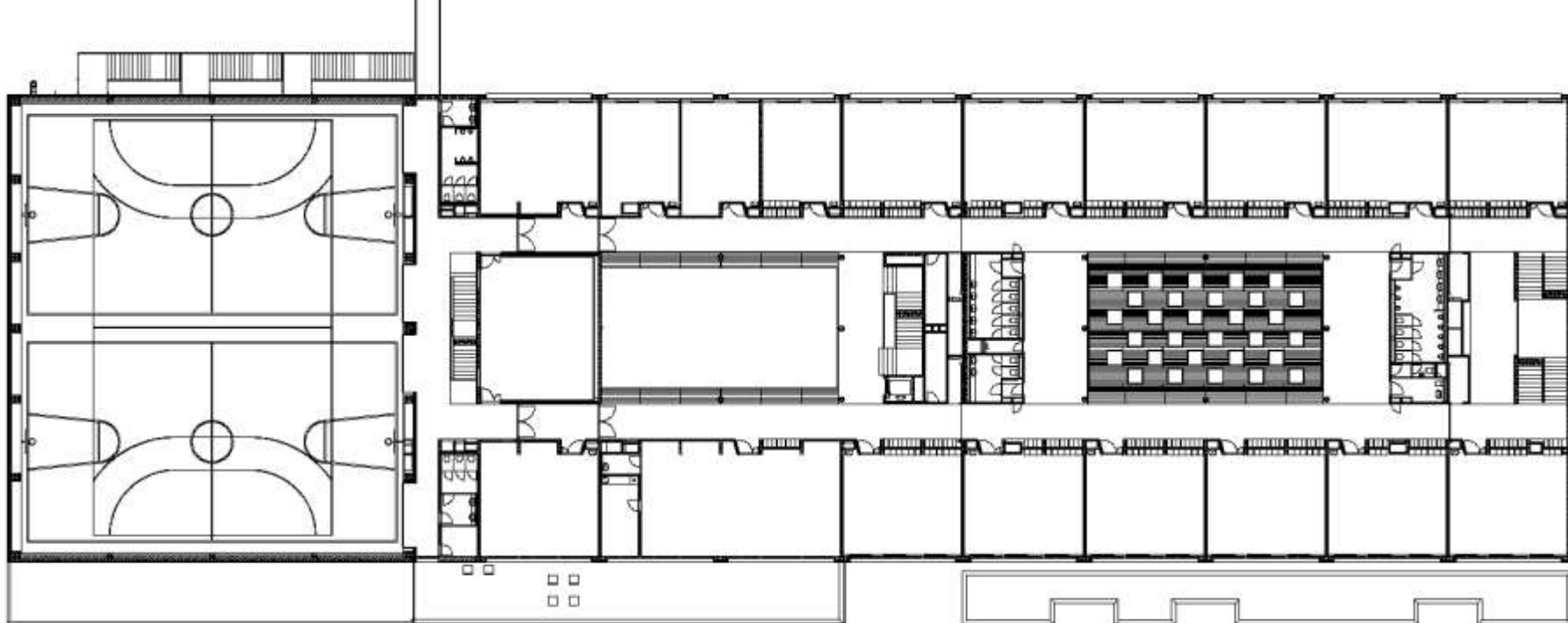
Helyszínrajz és földszinti alaprajz





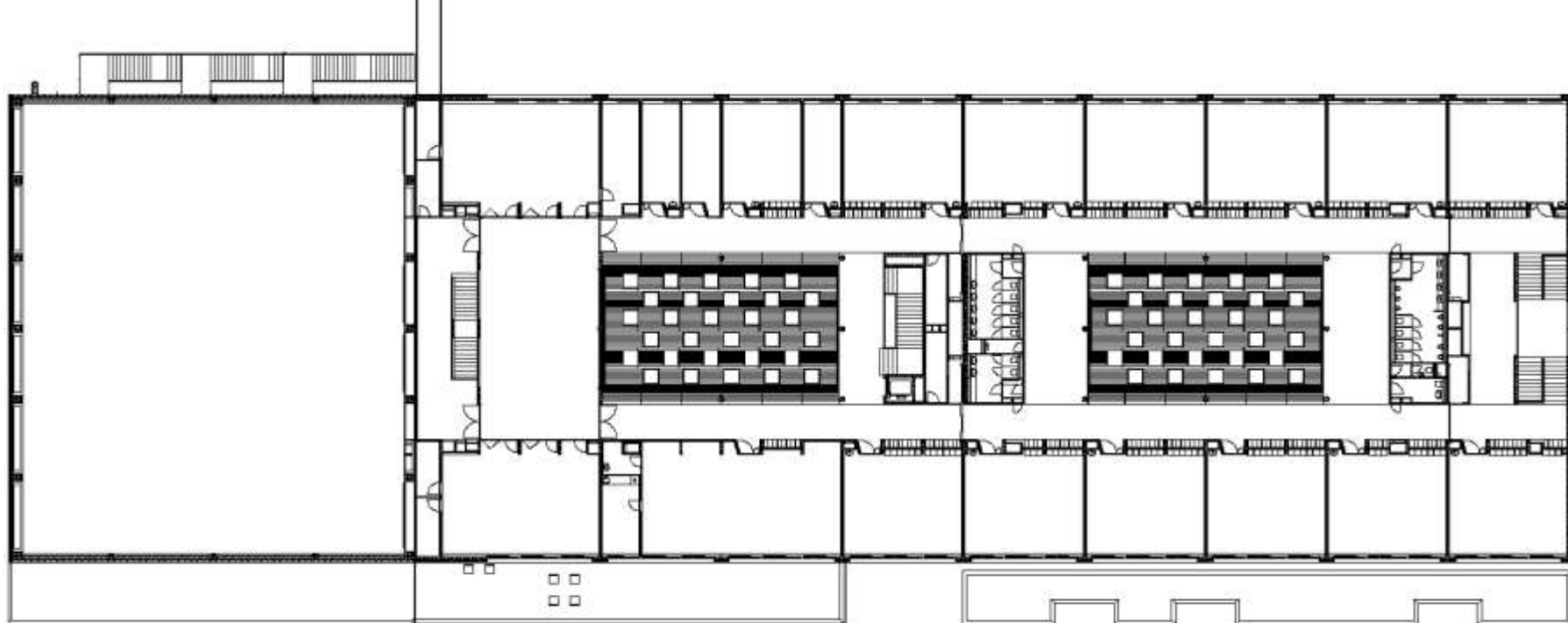
Budaörsi 24 Tantermes Általános Iskola

Első emelet alaprajza



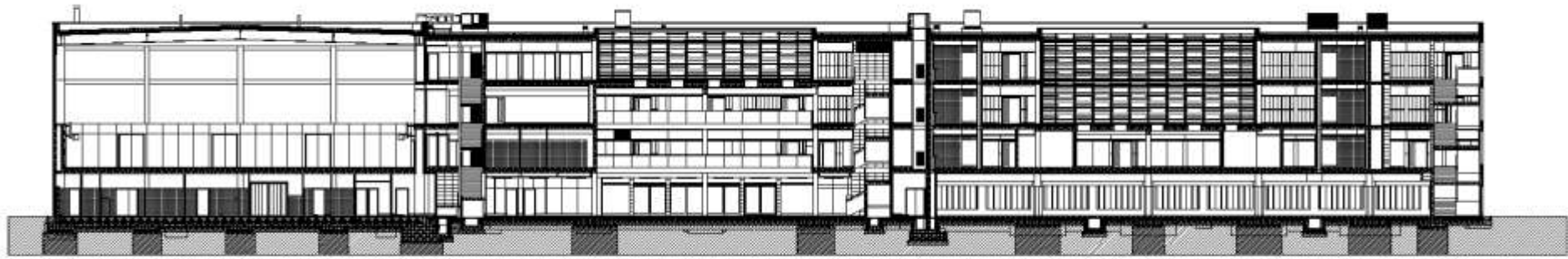
Budaörsi 24 Tantermes Általános Iskola

II. emelet alaprajza



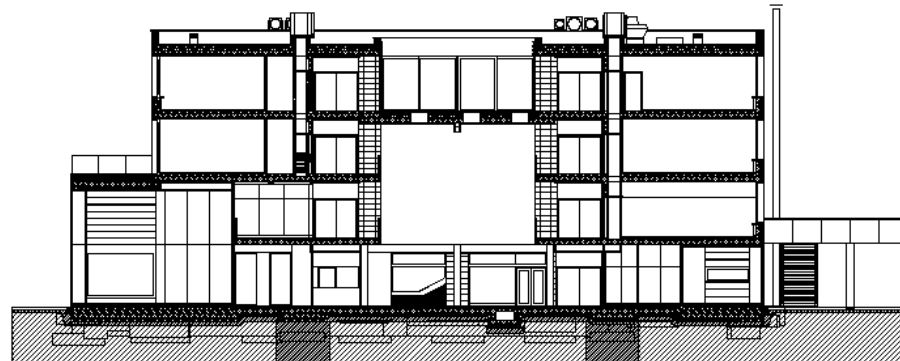
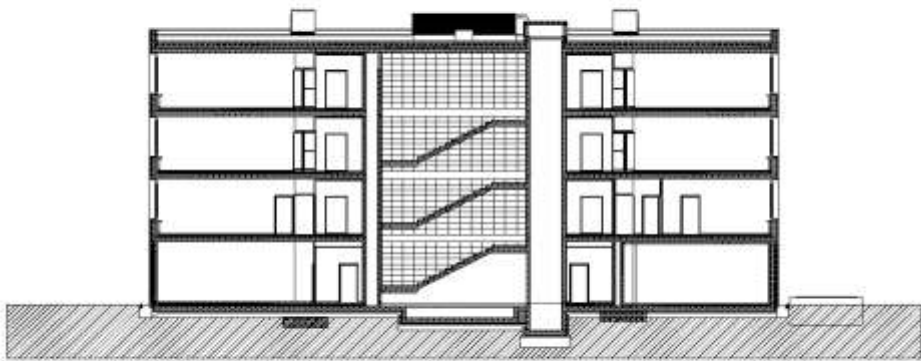
Budaörsi 24 Tantermes Általános Iskola

III. emelet alaprajza



Budaörsi 24 Tantermes Általános Iskola

Jellemző hosszmetaszetek az aulatérrel és a kétféle mélységű átriummal.



Budaörsi 24 Tantermes Általános Iskola

Jellemző keresztmetszetek

Tervezők:

Felelős építész tervező: munkatársak:	Dobai János DLA Vizdák Janka , Horváth Ágnes	Dobai Építésziroda Kft.
Belsőépítész tervező:	Tardos Tibor	Tardos Design Bt.
Statikus tervező:	Gecsényi Róbert	DINÁM Mérnökiroda Kft.
Épületgépész tervező:	Garancsy András	Projekt Stúdió 2. BT..
Elektromos tervező:	Rajkai Ferenc	Hungaroproject Kft.
Kert és környezet	Dr. Balogh Péter István	S73-Kerttervezés Kft.
Epületszerkezetek:	Dr. Becker Gábor	ADECO Építésziroda kft.
Épületakusztika:	Csott Róbert	
Tűzvédelm:	Takács Lajos Gábor	
Konyhatechnológia:	Szefcsik József	Quadrivium Bt.
Mélyalapozás:	Áment András	Petik és Társai Mérnök Kft.
Talamechanikus:	Juhász Miklós	T.A.U.P.E. Kft.
Külső víz-csatorna:	† Bíró Péterné	TETA-POLIGON Kft.

Építtető:

Budaörs Város Önkormányzata
Szabó Gyula, Ács Katalin †Gergely Katalin

Kivitelező:

ZÁÉV Zrt.
Sulák László, Fekete Tamás

Műszaki ellenőr:

NOX 2000 Zrt.

Fotók:

Bujnovszky Tamás, Tardos Tibor



Budaörsi 24 Tantermes Általános Iskola

Nyugati homlokzat



Budaörsi 24 Tantermes Általános Iskola

Nézet északnyugat felől



Budaörsi 24 Tantermes Általános Iskola

Nézet délnyugat felől



Budaörsi 24 Tantermes Általános Iskola

A nyugati homlokzat, a bejárat részlete.



Budaörsi 24 Tantermes Általános Iskola

Esti kép: nyugati homlokzat.



Budaörsi 24 Tantermes Általános Iskola

Esti kép: a keleti homlokzat részlete.



Budaörsi 24 Tantermes Általános Iskola

Keleti homlokzat



Aulatér részlete.



Budaörsi 24 Tantermes Általános Iskola

Az aulater részlete, nézet az udvar felé.



Budaörsi 24 Tantermes Általános Iskola
Az aulatér részlete.



Budaörsi 24 Tantermes Általános Iskola

Aulater és galéria, kilátás a bejárati előtér felé.



Budaörsi 24 Tantermes Általános Iskola

*Belső terek részletei. Pihenő az alsós átrium alatt,
aula részlete a főlépcsővel*



Budaörsi 24 Tantermes Általános Iskola

A fölépcsőház érkezése a 3. emeleten, az átrium és a folyosó részlete .



Budaörsi 24 Tantermes Általános Iskola

Fiú WC



Budaörsi 24 Tantermes Általános Iskola

Leány WC



Budaörsi 24 Tantermes Általános Iskola

Esti kép: átrium az aula felett.



Budaörsi 24 Tantermes Általános Iskola

Életkép: magyaróra fűrlyaszóval, átrium az aula felett.



Budaörsi 24 Tantermes Általános Iskola
Folyosó, alsós átrium részlete.



Budaörsi 24 Tantermes Általános Iskola

Az az alsó tagozatos szinthez csatlakozó átrium téli este.



Budaörsi 24 Tantermes Általános Iskola



SZÁMALK Központ Budapest XI. Mernök u. 39. 2007-2009

munkatárs: Vizard Janka, belsőépítész: Tardos Tibor



SZÁMALK Központ

Budapest XI. Etele út 68. 1974-2010, Ligeti Tamás LAKÓTERV



Képek dátuma: 2007. Máj. 25

© 2009 TeleAtlas
Image © 2009 DigitalGlobe

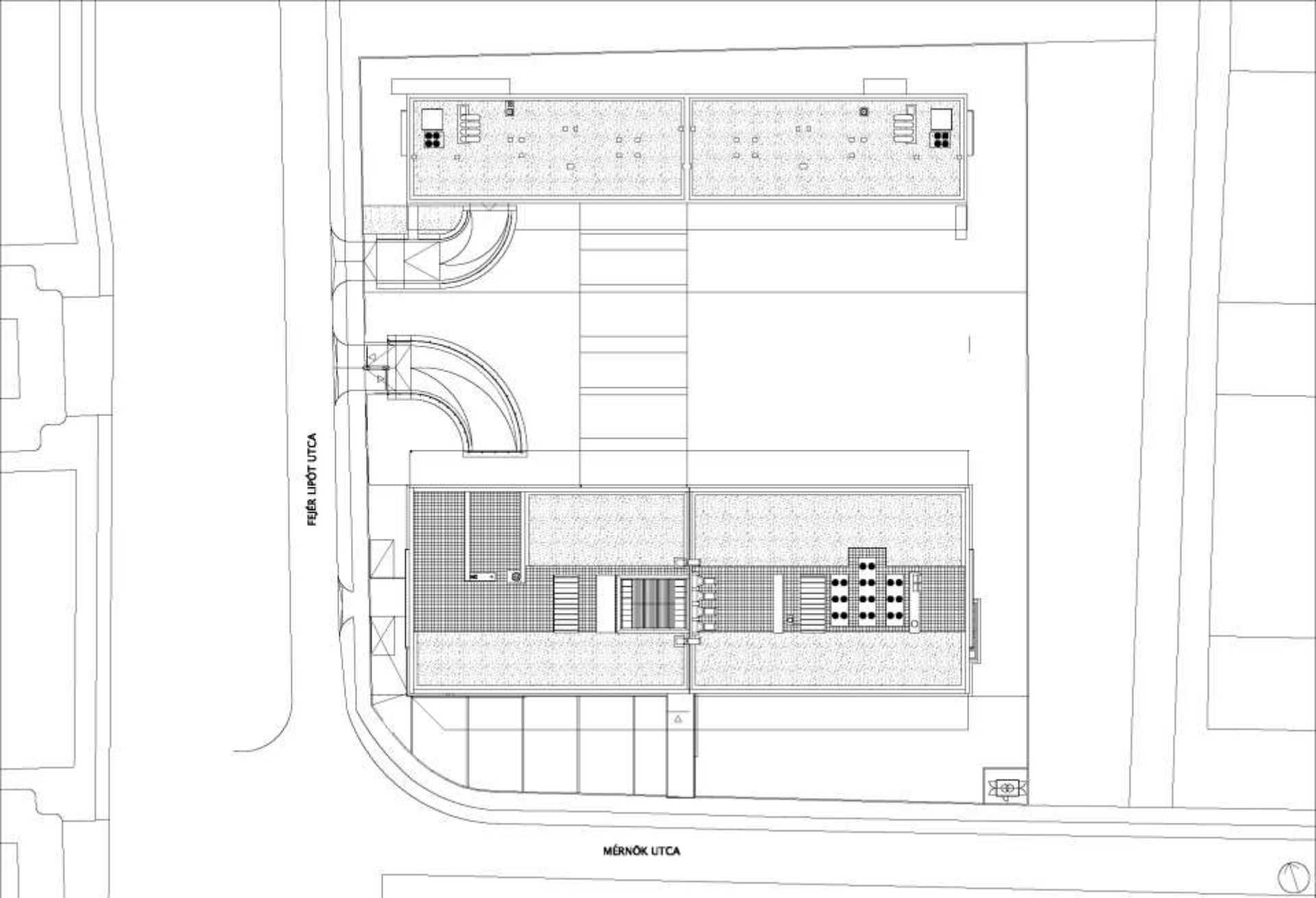
47°27'58.78" É 19°02'22.34" K

© 2009 Google

6

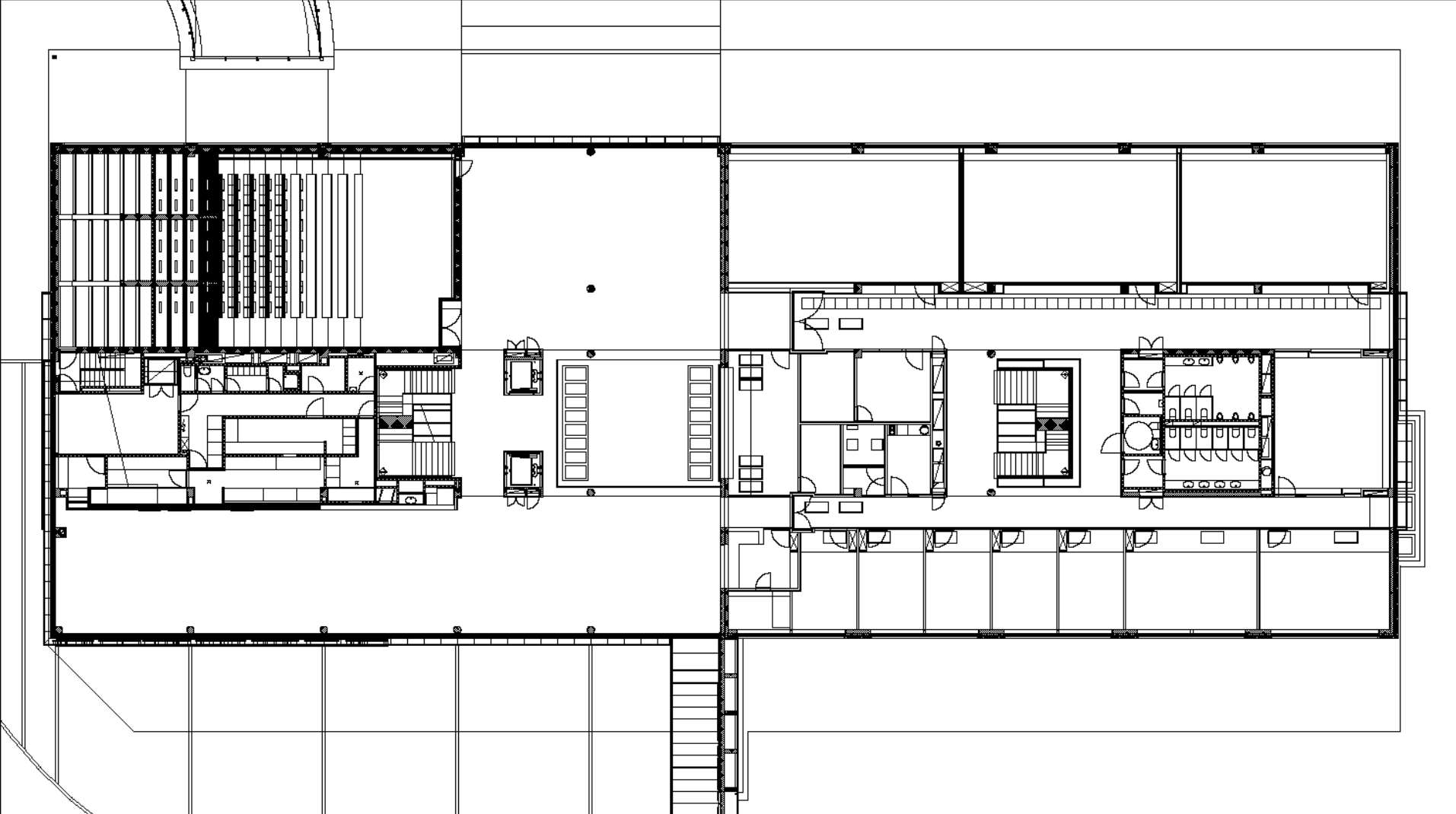
Szemmagasság: 1.65 km

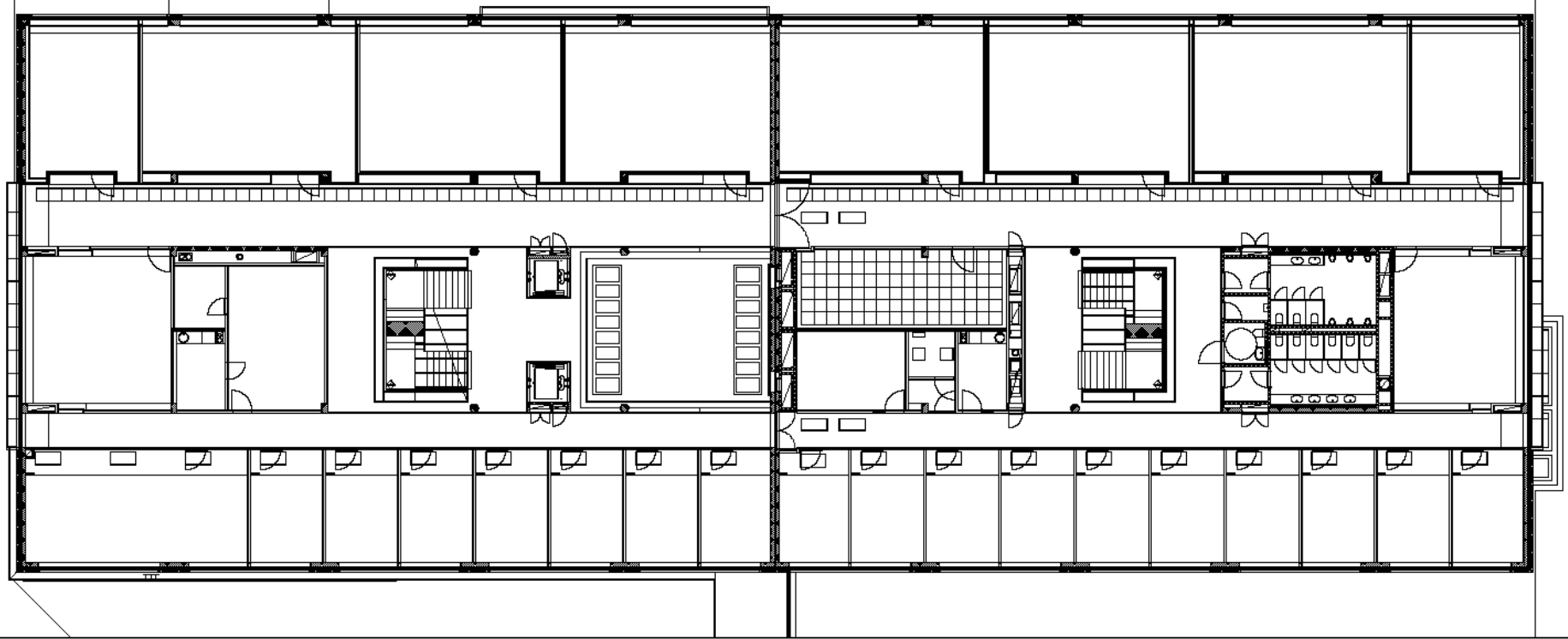
SZÁMALK Központ
Tágabb helyszín

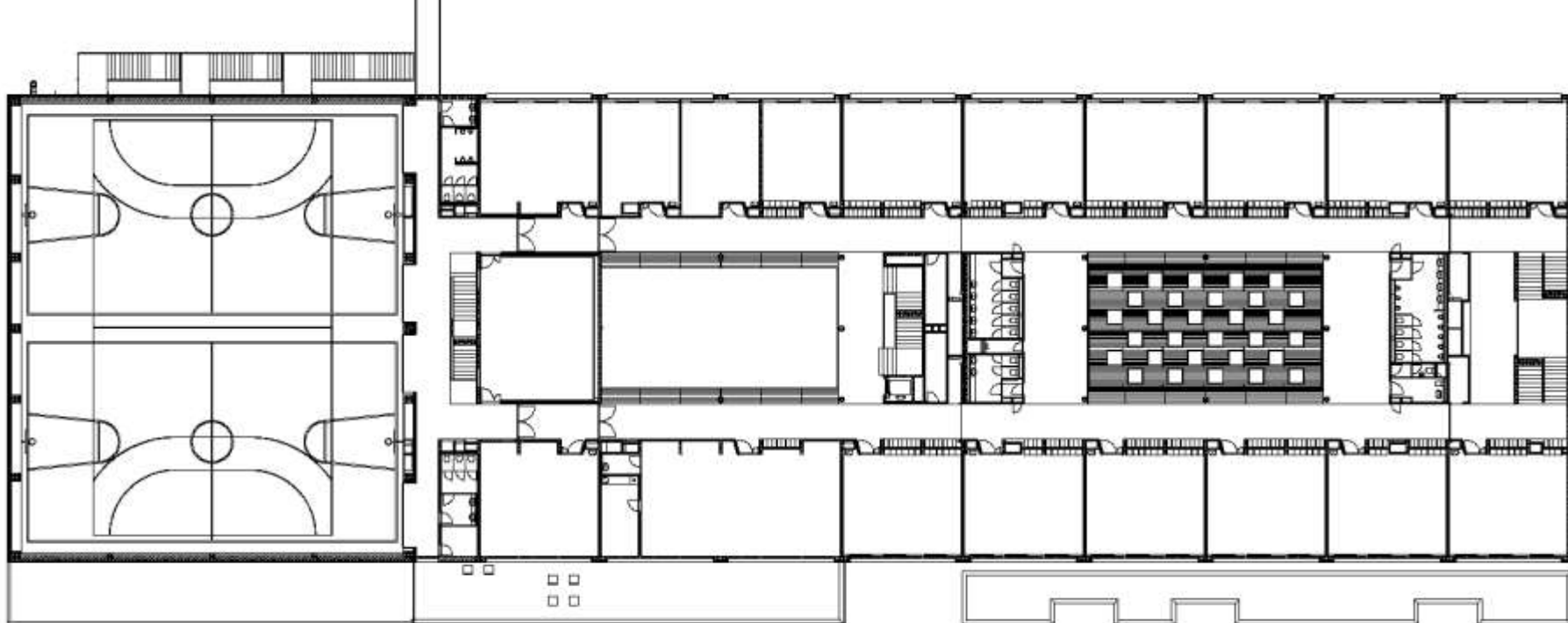


FEJÉR LIPÓT UTCA

MÉRNÖK UTCA

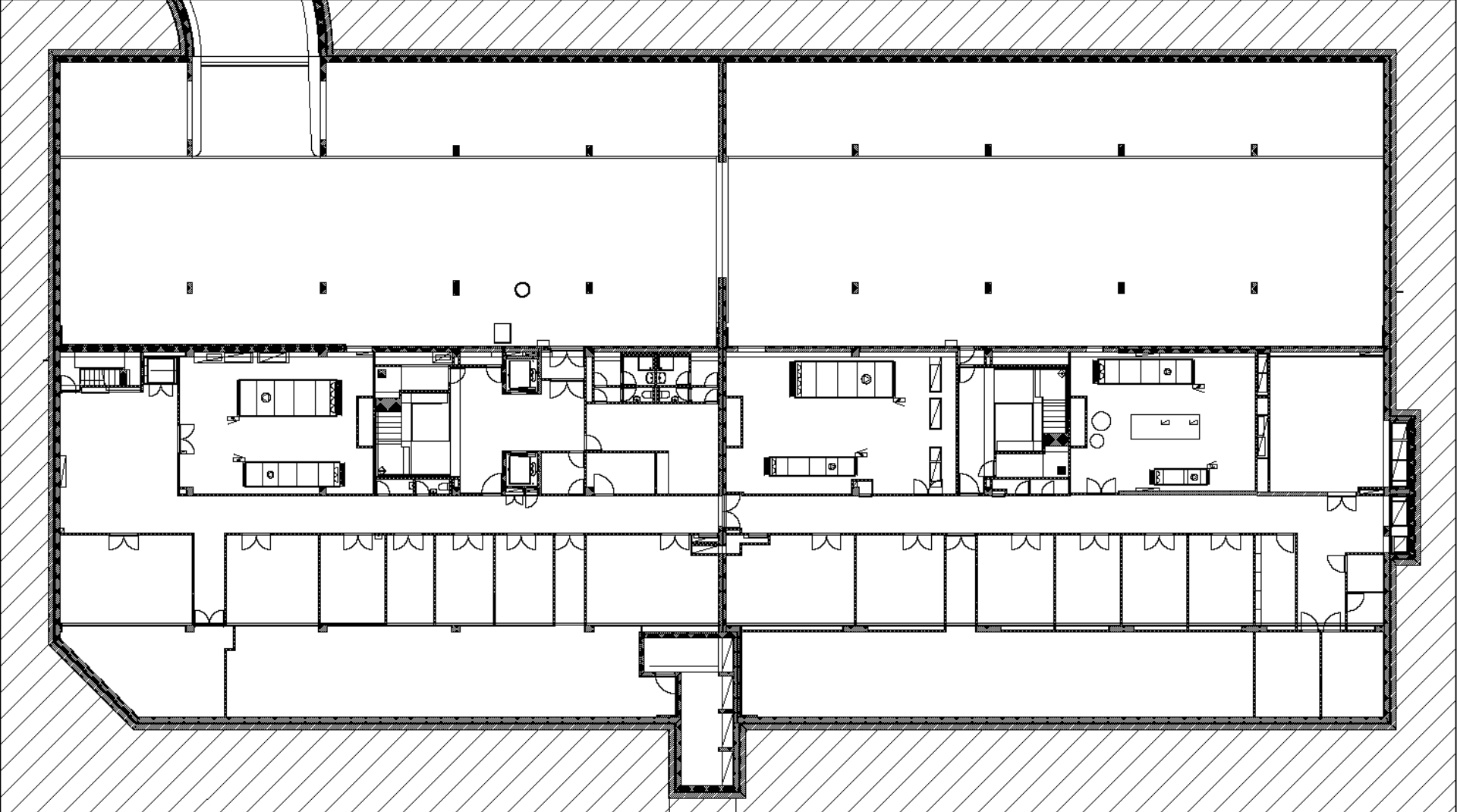


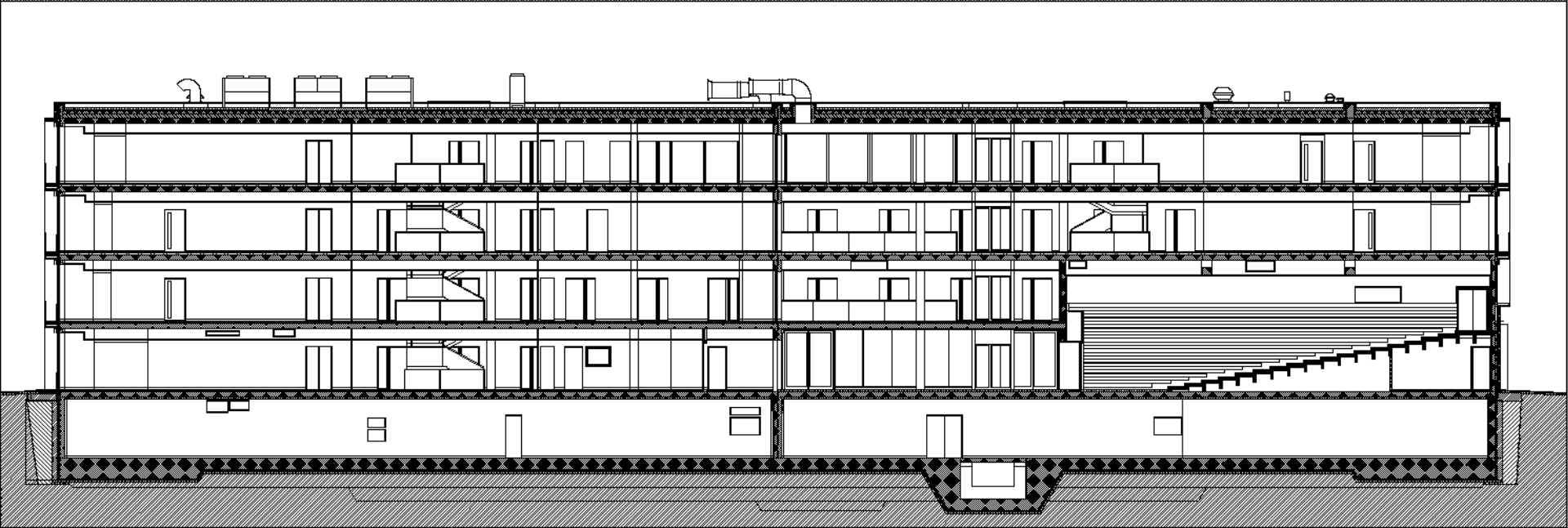
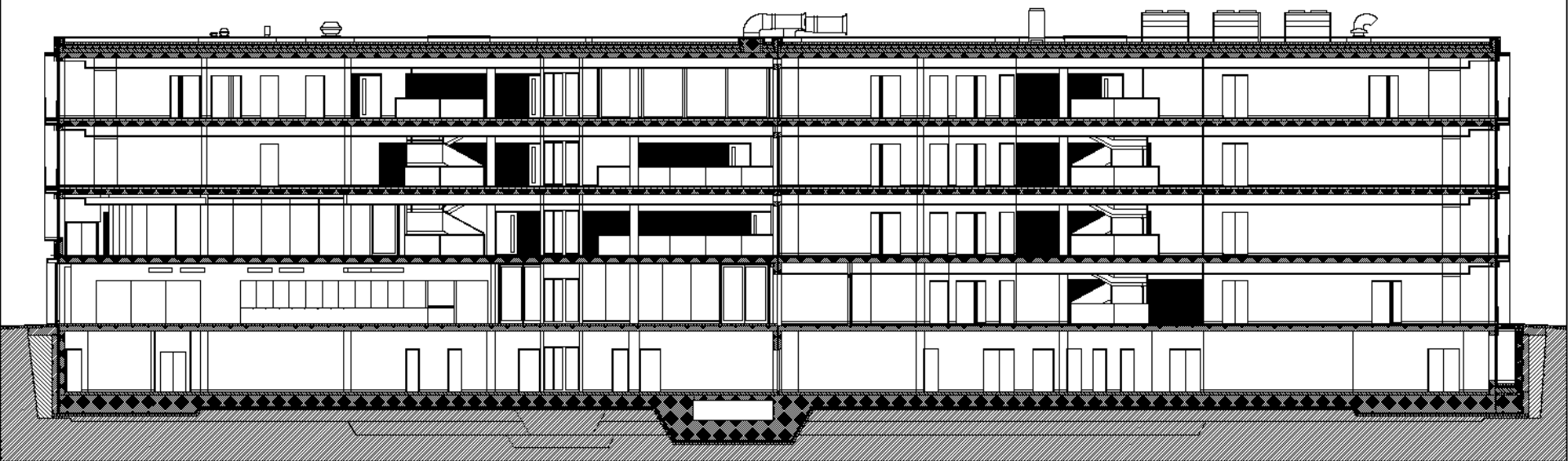


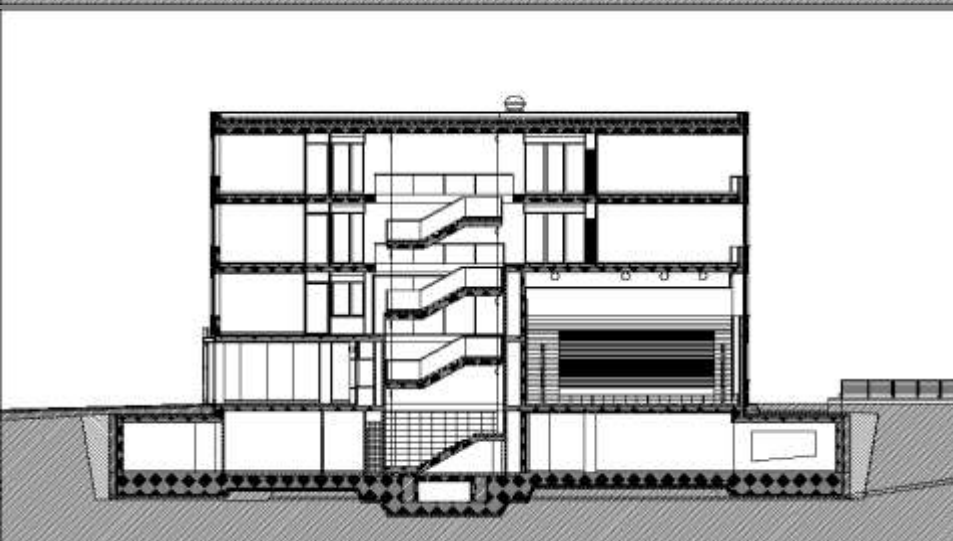
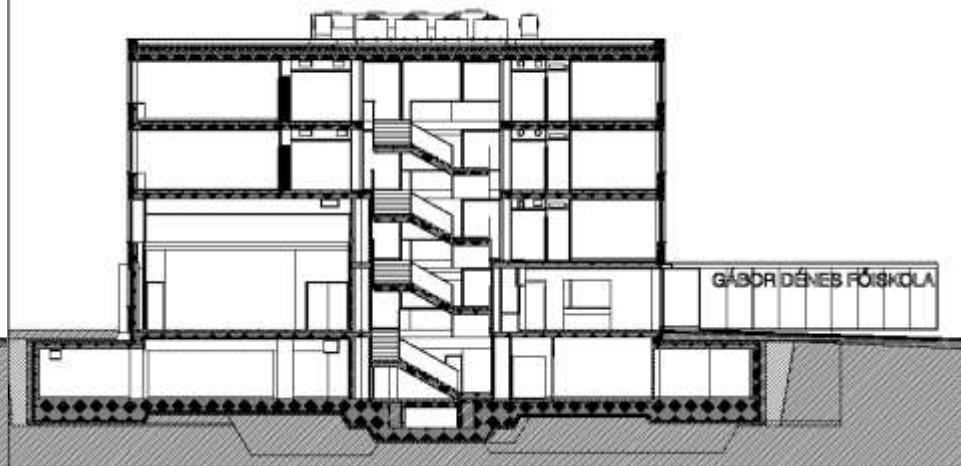
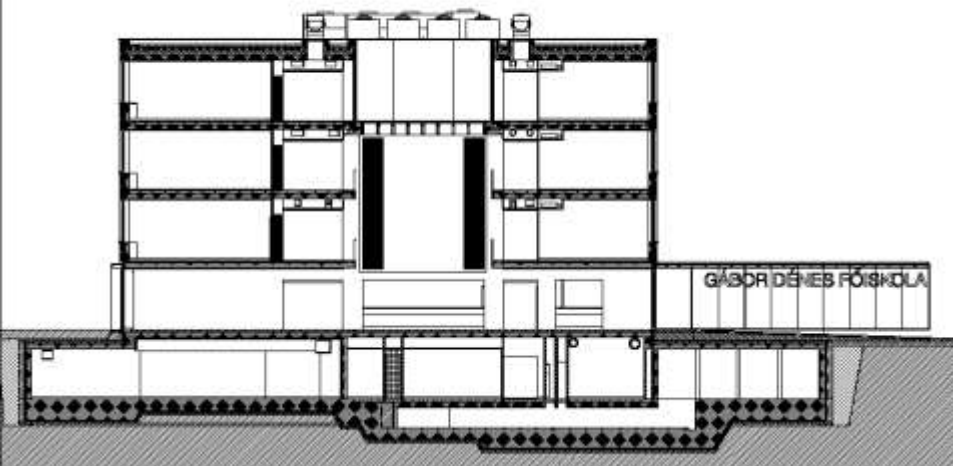


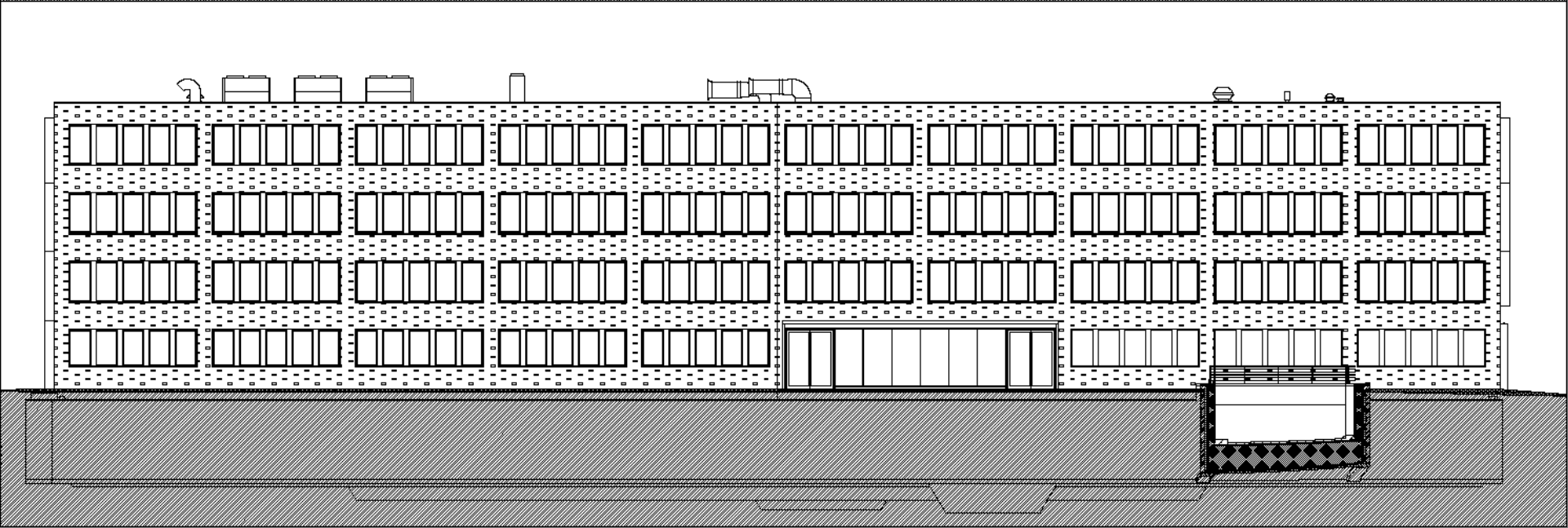
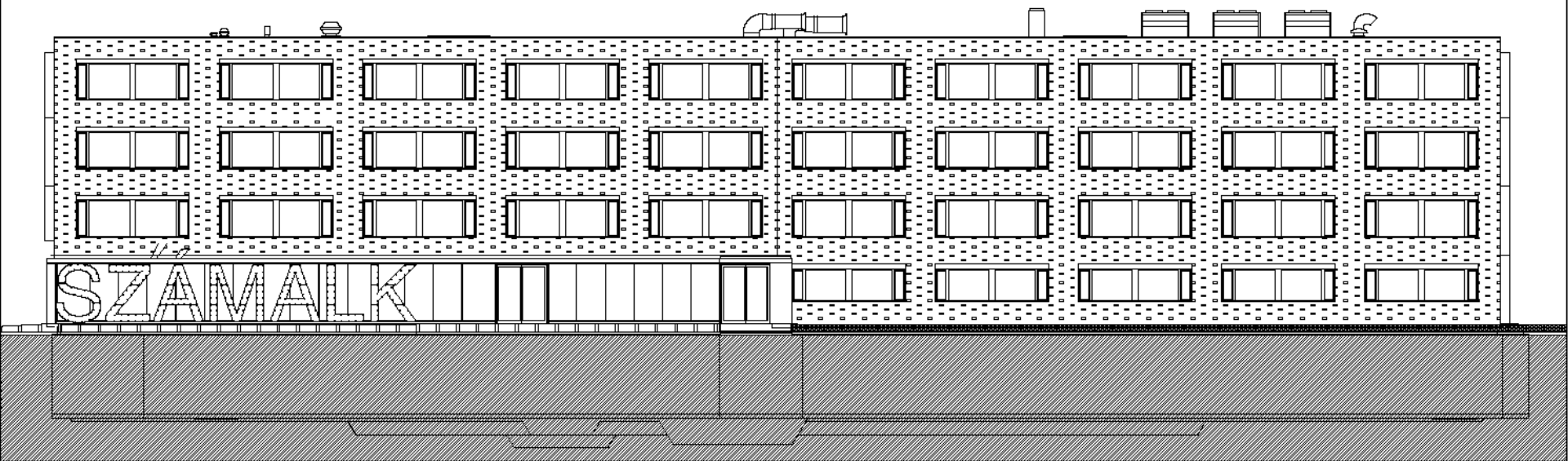
Budaörsi 24 Tantermes Általános Iskola

II. emelet alaprajza

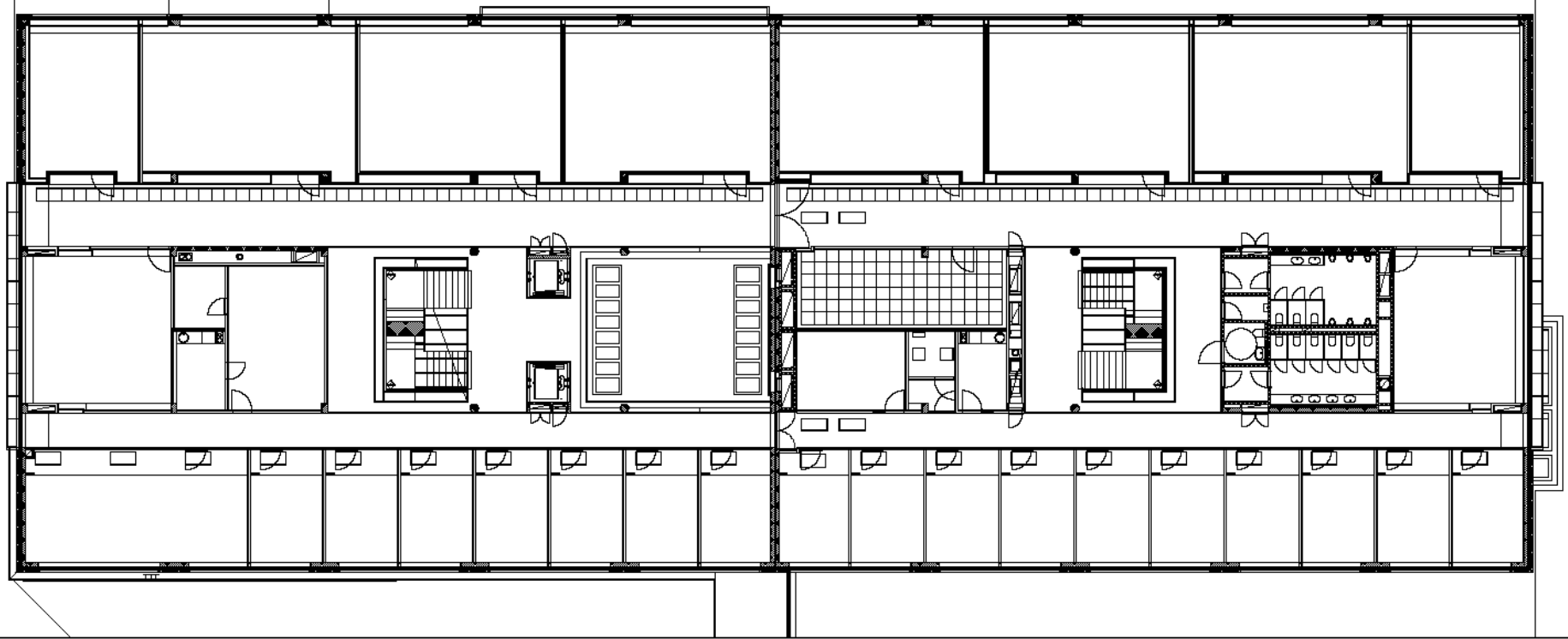








SZÁMALK Központ
Déli és északi homlokzat



Tervezők:

Felelős építész tervező: munkatárs:	Dobai János DLA Vizdák Janka	Dobai Építésziroda Kft.
Belsőépítész tervező:	Tardos Tibor	Tardos Design Bt.
Statikus tervező:	Gecsényi Róbert	DINÁM Mérnökiroda Kft.
Épületgépész tervező:	Garancsy András	Projekt Stúdió 2. BT.
Elektromos tervező:	Rajkai Ferenc	Hungaroproject Kft.
Kert és környezet	Vándor Kinga	Térvonal Kft.
Tűzvédelem:	Takács Lajos Gábor	
Epületszerkezetek:	Horváth Sándor	Pataky és Horváth Építésziroda kft.
Konyhatechnológia:	Vámos Gabriella	
Talamechanikus:	Juhász Miklós	T.A.U.P.E. Kft.
Épületakusztika:	Csott Róbert	
Külső víz-csatorna:	Lengyel Sándor	Aquaterv Bt.
Útépítés:	Nagy Katalin	NégyeS Mérnökiroda Kft.
Környezetvédelem:	dr. Bite Pálné, Weiner László	Vibrocomp Kft. Toppeidon Kft.
LED fal:	Hámori Judit, Dobai János DLA	

Építtető:

SZÁMALK Holding Vagyonkezelő Zrt.
Kenessey Andrásné

Kivitelező:

METO Zrt.
Csereklye László, Jenei József, Mészáros Csaba

Műszaki ellenőr:

Aggházy László
Aggházy Bau Kft.

Fotók:

Bujnovszky Tamás



SZÁMALK Központ



SZÁMALK Központ

Az épület nézete délnyugat felől, az egyik magasház kb. VIII. emeletéről



SZÁMALK Központ

A déli homlokzat részlete az épület előtti térséggel és az előtetővel.



SZÁMALK Központ

A déli homlokzat részlete, az előtető hátsó oldalán kialakított légbeszívó rácsokkal.



SZÁMALK Központ
Nyugati homlokzat



SZÁMALK Központ

A III. emelet részlete a felvonók és az átrium közötti átjáróval. Az aula felüvilágítói az átriumban.



SZÁMALK Központ

A középső épületraktus részlete (a III. emeletről). Nézet az 1. lépcső, a liftek és az átrium felé.



SZÁMALK Központ

Az aulatér nézete II. emeletről, előtérben az 1. lépcső és a liftek.



SZÁMALK Központ

Az aulatér nézete az 1. emeletről. Nézet a liftek és az étterem irányába.



SZÁMALK Központ

A 240 fős előadóterem (nézet a bejárat felé az I. emeleti bejárat felől)



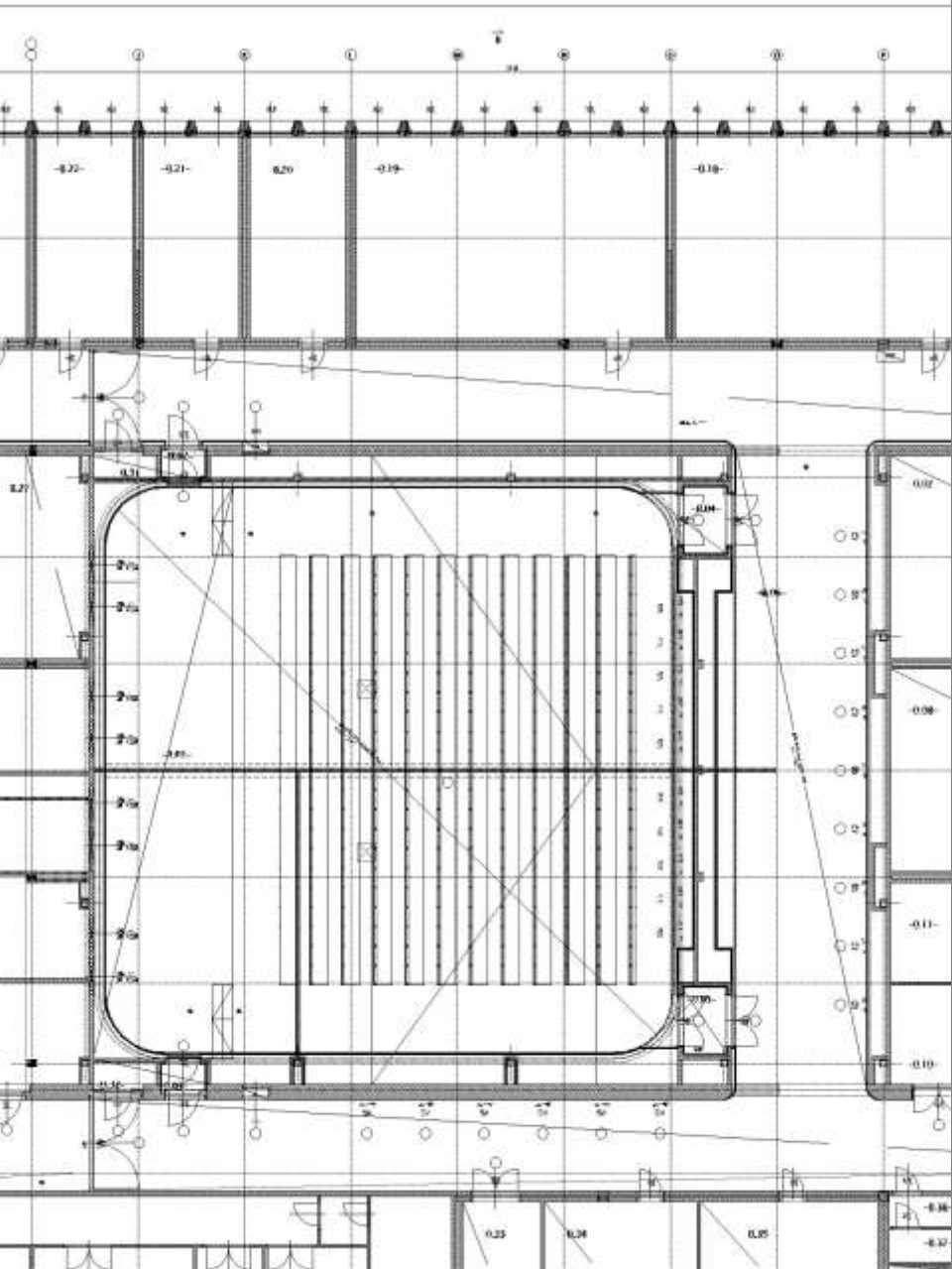
SZÁMALK (Budapest XI. Etele út 68.) 242 fős előadóterem kialakítása 2004-2005,
munkatárs Szabó P. Nándor

Az előadóterem belső képe, nézet a bejárat felől



SZÁMALK 242 fős előadóterem kialakítása 2004-2005,

Bejárat az előadóterembe az ülőfülkékkal



SZÁMALK 242 fős előadóterem kialakítása 2004-2005,

Az előadóterem alaprajza. Belső kép, nézet a bejárat felől



SZÁMALK 1971-2010



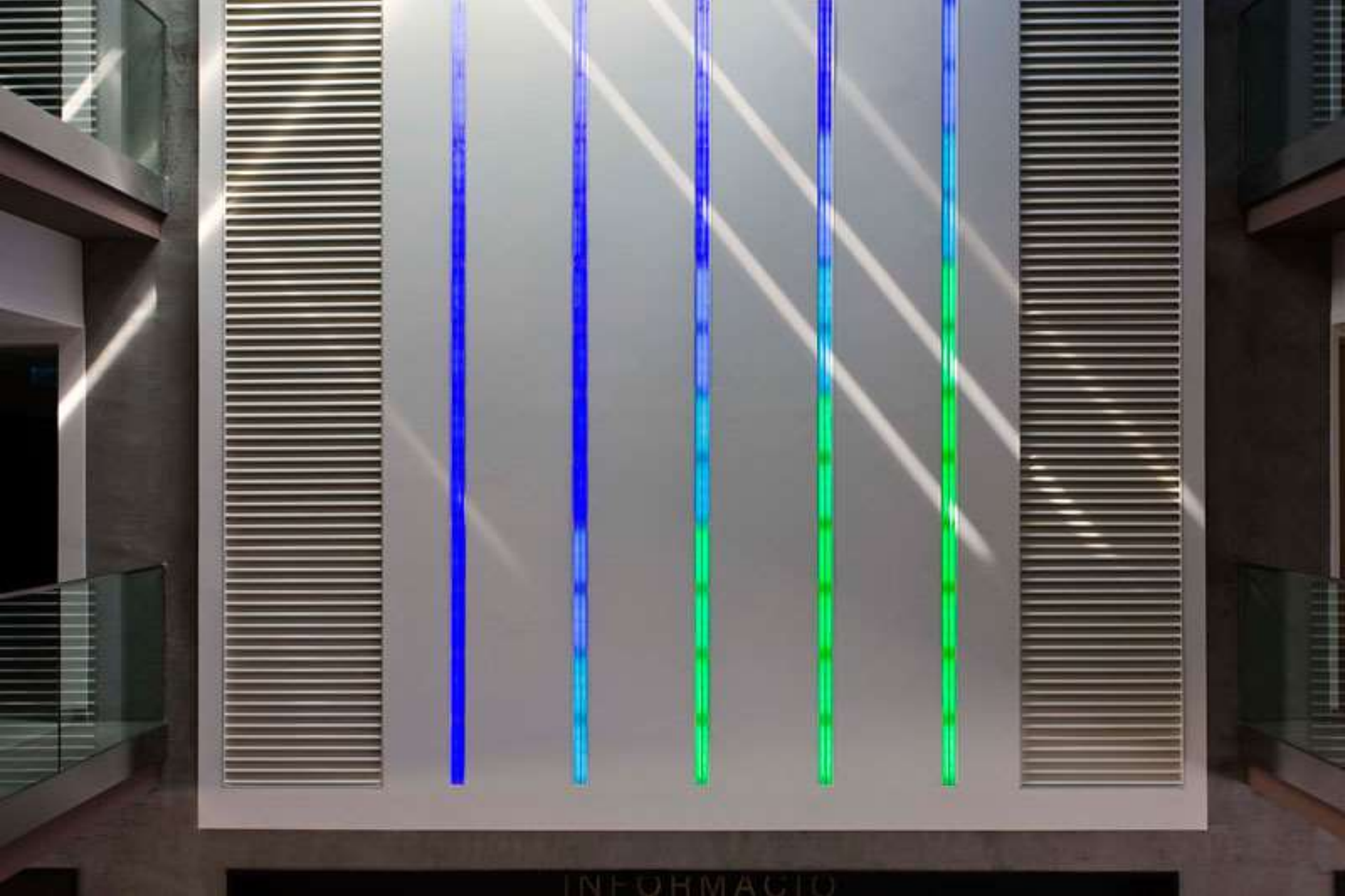
SZÁMALK Központ

Az étterem részlete, nézet az épület előtti térség felé



SZÁMALK Központ

Aulater (II. emeletről) nézet a liftek közül



SZÁMALK Központ
Aulatér, LED fal részlete



SZÁMALK Központ

III. emelet, a 2. lépcsőház részlete

SZÁMALK Központ
A második lépcsőház részlete





SZÁMALK Központ

Déli homlokzat részlete a bejárat előtti térséggel



SZÁMALK Központ
Bejárati előtető, szélfogó

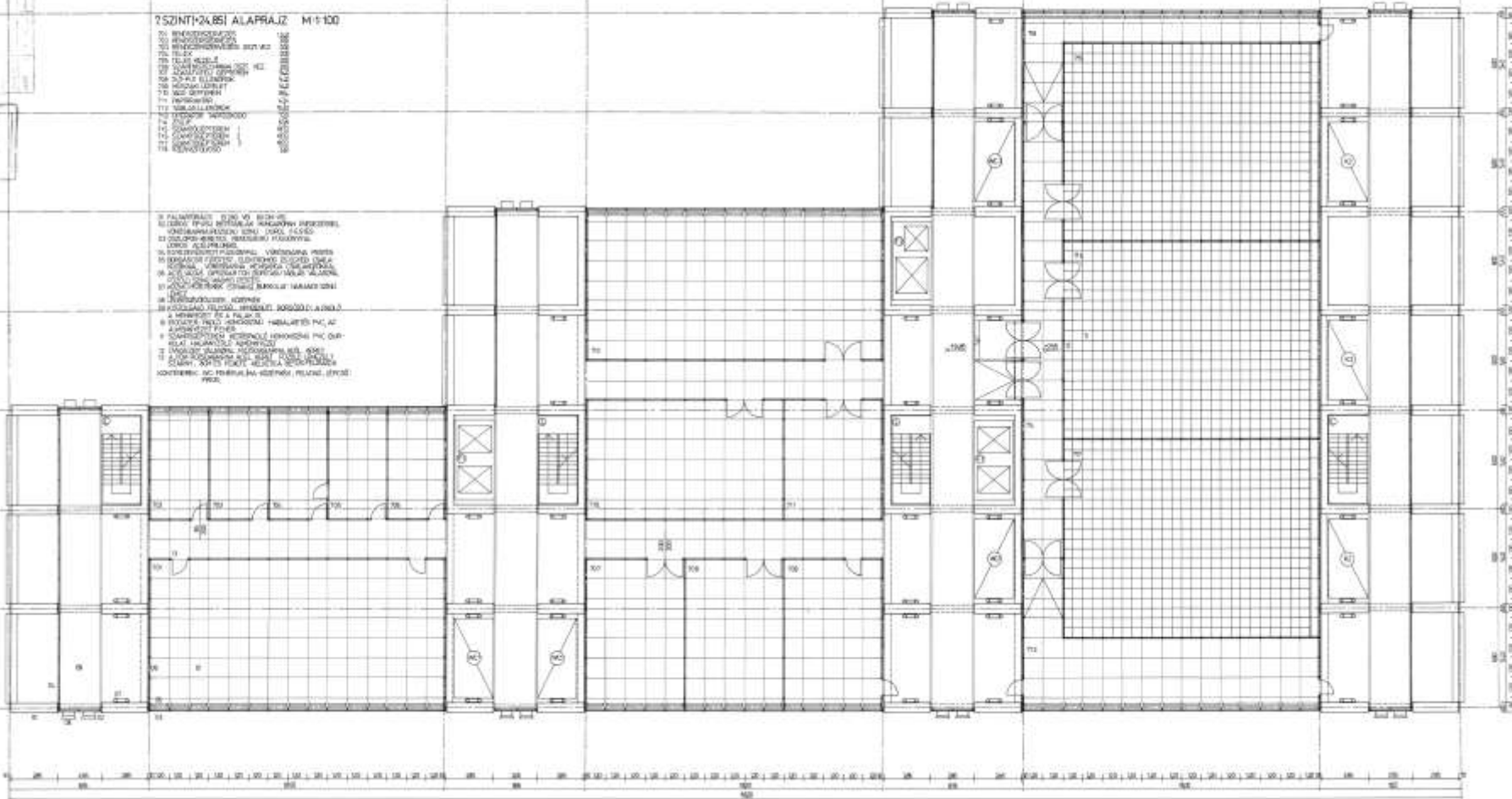


SZÁMALK Központ
Északi homlokzat

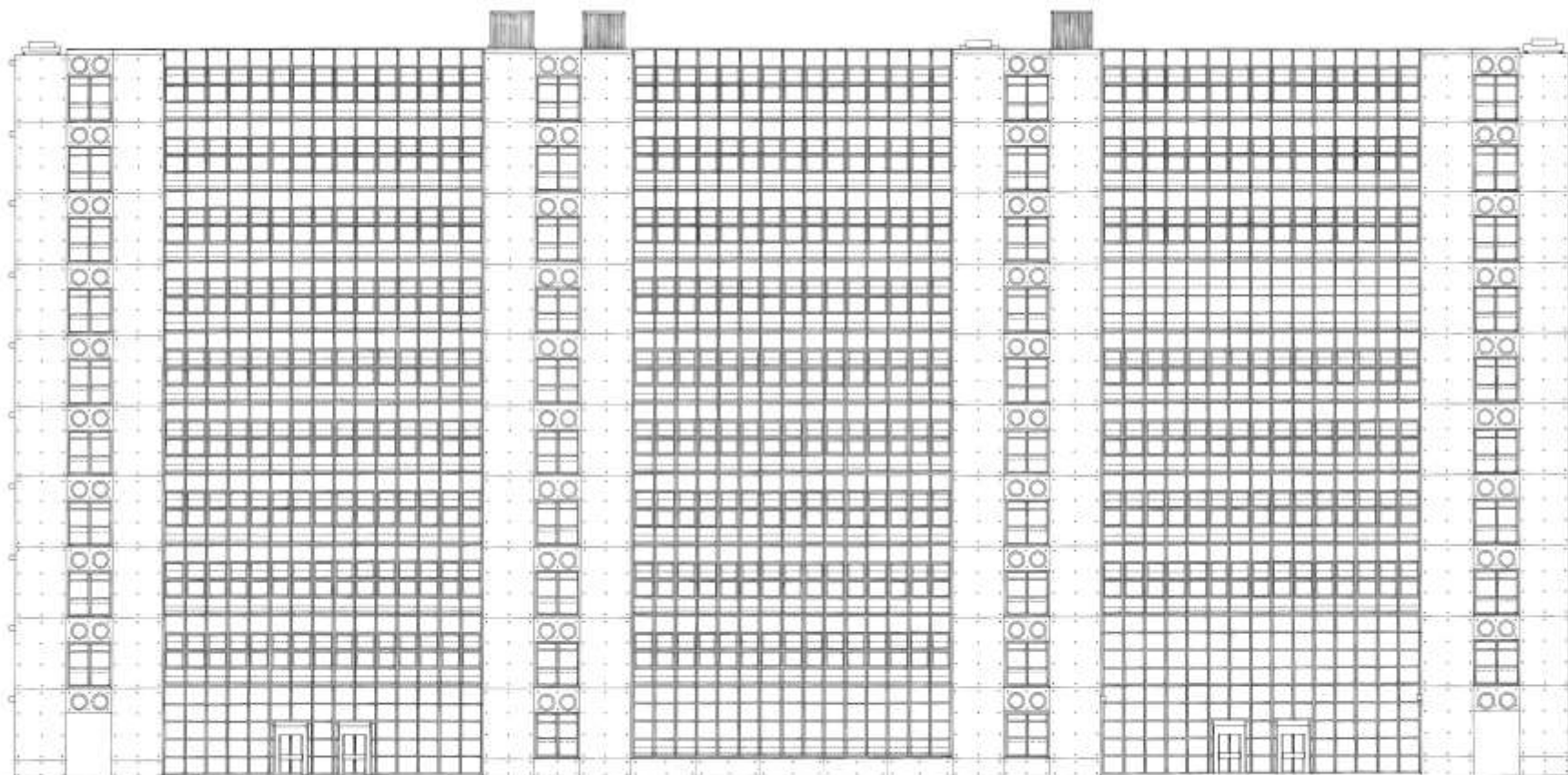
7 SZINTHÉZÁRSI ALAPRAJZ M 1:100

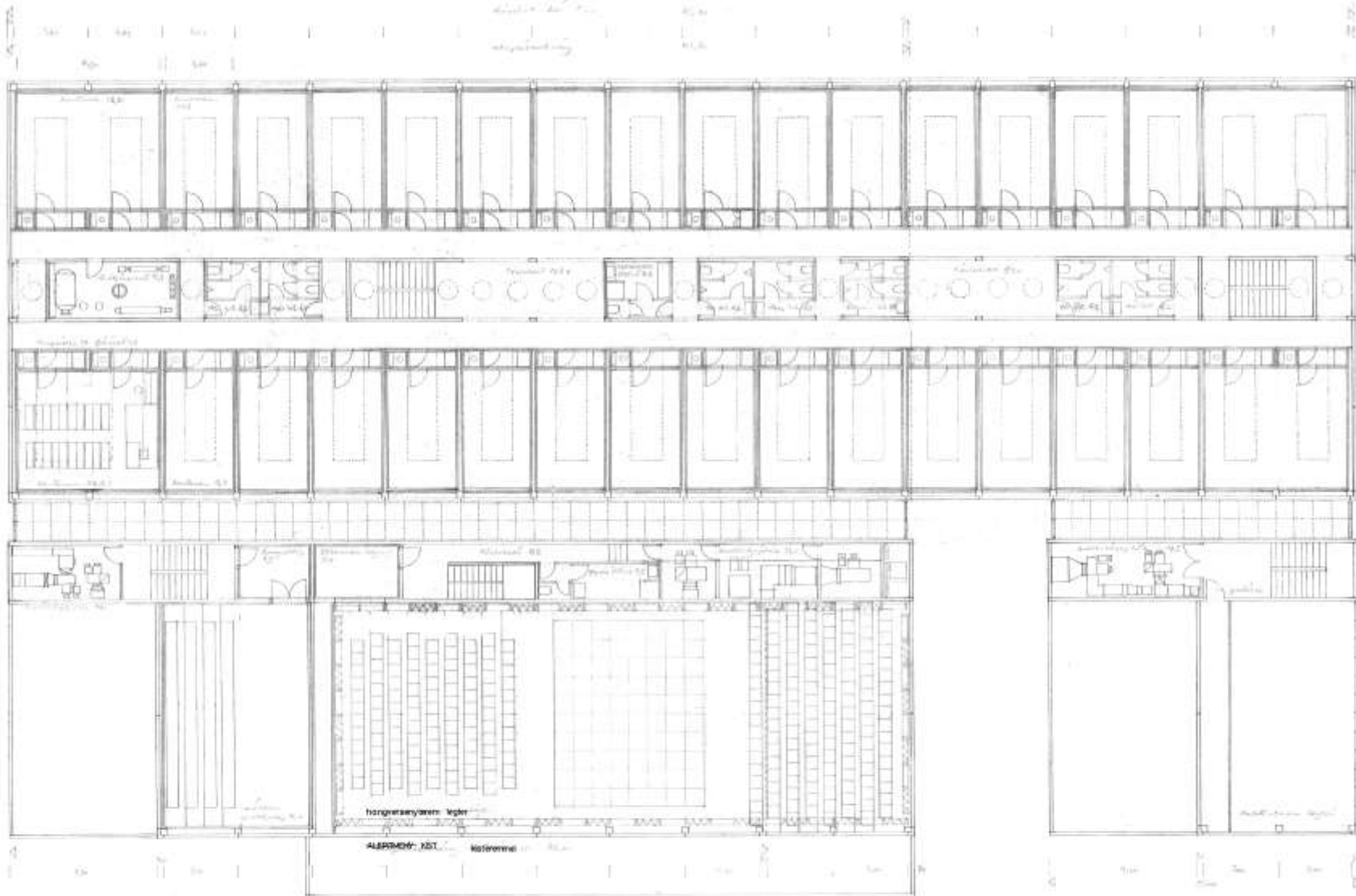
- 01. BÉNYŐSÉGHÉLY
- 02. BÉNYŐSÉGHÉLY
- 03. BÉNYŐSÉGHÉLY
- 04. BÉNYŐSÉGHÉLY
- 05. BÉNYŐSÉGHÉLY
- 06. BÉNYŐSÉGHÉLY
- 07. BÉNYŐSÉGHÉLY
- 08. BÉNYŐSÉGHÉLY
- 09. BÉNYŐSÉGHÉLY
- 10. BÉNYŐSÉGHÉLY
- 11. BÉNYŐSÉGHÉLY
- 12. BÉNYŐSÉGHÉLY
- 13. BÉNYŐSÉGHÉLY
- 14. BÉNYŐSÉGHÉLY
- 15. BÉNYŐSÉGHÉLY
- 16. BÉNYŐSÉGHÉLY
- 17. BÉNYŐSÉGHÉLY
- 18. BÉNYŐSÉGHÉLY
- 19. BÉNYŐSÉGHÉLY
- 20. BÉNYŐSÉGHÉLY
- 21. BÉNYŐSÉGHÉLY
- 22. BÉNYŐSÉGHÉLY
- 23. BÉNYŐSÉGHÉLY
- 24. BÉNYŐSÉGHÉLY
- 25. BÉNYŐSÉGHÉLY
- 26. BÉNYŐSÉGHÉLY
- 27. BÉNYŐSÉGHÉLY
- 28. BÉNYŐSÉGHÉLY
- 29. BÉNYŐSÉGHÉLY
- 30. BÉNYŐSÉGHÉLY
- 31. BÉNYŐSÉGHÉLY
- 32. BÉNYŐSÉGHÉLY
- 33. BÉNYŐSÉGHÉLY
- 34. BÉNYŐSÉGHÉLY
- 35. BÉNYŐSÉGHÉLY
- 36. BÉNYŐSÉGHÉLY
- 37. BÉNYŐSÉGHÉLY
- 38. BÉNYŐSÉGHÉLY
- 39. BÉNYŐSÉGHÉLY
- 40. BÉNYŐSÉGHÉLY
- 41. BÉNYŐSÉGHÉLY
- 42. BÉNYŐSÉGHÉLY
- 43. BÉNYŐSÉGHÉLY
- 44. BÉNYŐSÉGHÉLY
- 45. BÉNYŐSÉGHÉLY
- 46. BÉNYŐSÉGHÉLY
- 47. BÉNYŐSÉGHÉLY
- 48. BÉNYŐSÉGHÉLY
- 49. BÉNYŐSÉGHÉLY
- 50. BÉNYŐSÉGHÉLY
- 51. BÉNYŐSÉGHÉLY
- 52. BÉNYŐSÉGHÉLY
- 53. BÉNYŐSÉGHÉLY
- 54. BÉNYŐSÉGHÉLY
- 55. BÉNYŐSÉGHÉLY
- 56. BÉNYŐSÉGHÉLY
- 57. BÉNYŐSÉGHÉLY
- 58. BÉNYŐSÉGHÉLY
- 59. BÉNYŐSÉGHÉLY
- 60. BÉNYŐSÉGHÉLY
- 61. BÉNYŐSÉGHÉLY
- 62. BÉNYŐSÉGHÉLY
- 63. BÉNYŐSÉGHÉLY
- 64. BÉNYŐSÉGHÉLY
- 65. BÉNYŐSÉGHÉLY
- 66. BÉNYŐSÉGHÉLY
- 67. BÉNYŐSÉGHÉLY
- 68. BÉNYŐSÉGHÉLY
- 69. BÉNYŐSÉGHÉLY
- 70. BÉNYŐSÉGHÉLY
- 71. BÉNYŐSÉGHÉLY
- 72. BÉNYŐSÉGHÉLY
- 73. BÉNYŐSÉGHÉLY
- 74. BÉNYŐSÉGHÉLY
- 75. BÉNYŐSÉGHÉLY
- 76. BÉNYŐSÉGHÉLY
- 77. BÉNYŐSÉGHÉLY
- 78. BÉNYŐSÉGHÉLY
- 79. BÉNYŐSÉGHÉLY
- 80. BÉNYŐSÉGHÉLY
- 81. BÉNYŐSÉGHÉLY
- 82. BÉNYŐSÉGHÉLY
- 83. BÉNYŐSÉGHÉLY
- 84. BÉNYŐSÉGHÉLY
- 85. BÉNYŐSÉGHÉLY
- 86. BÉNYŐSÉGHÉLY
- 87. BÉNYŐSÉGHÉLY
- 88. BÉNYŐSÉGHÉLY
- 89. BÉNYŐSÉGHÉLY
- 90. BÉNYŐSÉGHÉLY
- 91. BÉNYŐSÉGHÉLY
- 92. BÉNYŐSÉGHÉLY
- 93. BÉNYŐSÉGHÉLY
- 94. BÉNYŐSÉGHÉLY
- 95. BÉNYŐSÉGHÉLY
- 96. BÉNYŐSÉGHÉLY
- 97. BÉNYŐSÉGHÉLY
- 98. BÉNYŐSÉGHÉLY
- 99. BÉNYŐSÉGHÉLY
- 100. BÉNYŐSÉGHÉLY

- 01. PALATYALÉNY SZÜZ VÁ. BÉNYŐSÉGHÉLY
- 02. BÉNYŐSÉGHÉLY
- 03. BÉNYŐSÉGHÉLY
- 04. BÉNYŐSÉGHÉLY
- 05. BÉNYŐSÉGHÉLY
- 06. BÉNYŐSÉGHÉLY
- 07. BÉNYŐSÉGHÉLY
- 08. BÉNYŐSÉGHÉLY
- 09. BÉNYŐSÉGHÉLY
- 10. BÉNYŐSÉGHÉLY
- 11. BÉNYŐSÉGHÉLY
- 12. BÉNYŐSÉGHÉLY
- 13. BÉNYŐSÉGHÉLY
- 14. BÉNYŐSÉGHÉLY
- 15. BÉNYŐSÉGHÉLY
- 16. BÉNYŐSÉGHÉLY
- 17. BÉNYŐSÉGHÉLY
- 18. BÉNYŐSÉGHÉLY
- 19. BÉNYŐSÉGHÉLY
- 20. BÉNYŐSÉGHÉLY
- 21. BÉNYŐSÉGHÉLY
- 22. BÉNYŐSÉGHÉLY
- 23. BÉNYŐSÉGHÉLY
- 24. BÉNYŐSÉGHÉLY
- 25. BÉNYŐSÉGHÉLY
- 26. BÉNYŐSÉGHÉLY
- 27. BÉNYŐSÉGHÉLY
- 28. BÉNYŐSÉGHÉLY
- 29. BÉNYŐSÉGHÉLY
- 30. BÉNYŐSÉGHÉLY
- 31. BÉNYŐSÉGHÉLY
- 32. BÉNYŐSÉGHÉLY
- 33. BÉNYŐSÉGHÉLY
- 34. BÉNYŐSÉGHÉLY
- 35. BÉNYŐSÉGHÉLY
- 36. BÉNYŐSÉGHÉLY
- 37. BÉNYŐSÉGHÉLY
- 38. BÉNYŐSÉGHÉLY
- 39. BÉNYŐSÉGHÉLY
- 40. BÉNYŐSÉGHÉLY
- 41. BÉNYŐSÉGHÉLY
- 42. BÉNYŐSÉGHÉLY
- 43. BÉNYŐSÉGHÉLY
- 44. BÉNYŐSÉGHÉLY
- 45. BÉNYŐSÉGHÉLY
- 46. BÉNYŐSÉGHÉLY
- 47. BÉNYŐSÉGHÉLY
- 48. BÉNYŐSÉGHÉLY
- 49. BÉNYŐSÉGHÉLY
- 50. BÉNYŐSÉGHÉLY
- 51. BÉNYŐSÉGHÉLY
- 52. BÉNYŐSÉGHÉLY
- 53. BÉNYŐSÉGHÉLY
- 54. BÉNYŐSÉGHÉLY
- 55. BÉNYŐSÉGHÉLY
- 56. BÉNYŐSÉGHÉLY
- 57. BÉNYŐSÉGHÉLY
- 58. BÉNYŐSÉGHÉLY
- 59. BÉNYŐSÉGHÉLY
- 60. BÉNYŐSÉGHÉLY
- 61. BÉNYŐSÉGHÉLY
- 62. BÉNYŐSÉGHÉLY
- 63. BÉNYŐSÉGHÉLY
- 64. BÉNYŐSÉGHÉLY
- 65. BÉNYŐSÉGHÉLY
- 66. BÉNYŐSÉGHÉLY
- 67. BÉNYŐSÉGHÉLY
- 68. BÉNYŐSÉGHÉLY
- 69. BÉNYŐSÉGHÉLY
- 70. BÉNYŐSÉGHÉLY
- 71. BÉNYŐSÉGHÉLY
- 72. BÉNYŐSÉGHÉLY
- 73. BÉNYŐSÉGHÉLY
- 74. BÉNYŐSÉGHÉLY
- 75. BÉNYŐSÉGHÉLY
- 76. BÉNYŐSÉGHÉLY
- 77. BÉNYŐSÉGHÉLY
- 78. BÉNYŐSÉGHÉLY
- 79. BÉNYŐSÉGHÉLY
- 80. BÉNYŐSÉGHÉLY
- 81. BÉNYŐSÉGHÉLY
- 82. BÉNYŐSÉGHÉLY
- 83. BÉNYŐSÉGHÉLY
- 84. BÉNYŐSÉGHÉLY
- 85. BÉNYŐSÉGHÉLY
- 86. BÉNYŐSÉGHÉLY
- 87. BÉNYŐSÉGHÉLY
- 88. BÉNYŐSÉGHÉLY
- 89. BÉNYŐSÉGHÉLY
- 90. BÉNYŐSÉGHÉLY
- 91. BÉNYŐSÉGHÉLY
- 92. BÉNYŐSÉGHÉLY
- 93. BÉNYŐSÉGHÉLY
- 94. BÉNYŐSÉGHÉLY
- 95. BÉNYŐSÉGHÉLY
- 96. BÉNYŐSÉGHÉLY
- 97. BÉNYŐSÉGHÉLY
- 98. BÉNYŐSÉGHÉLY
- 99. BÉNYŐSÉGHÉLY
- 100. BÉNYŐSÉGHÉLY



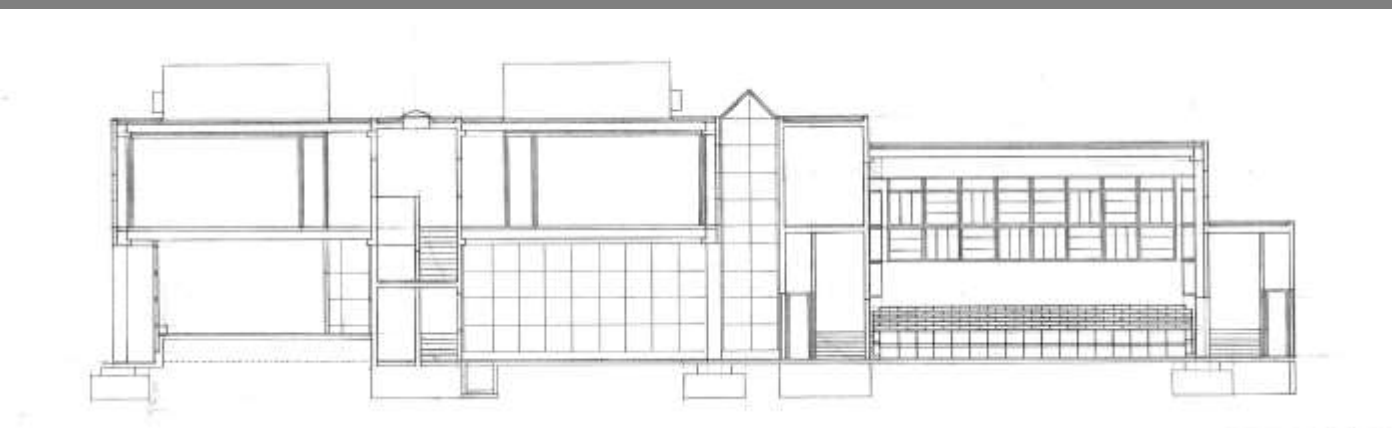
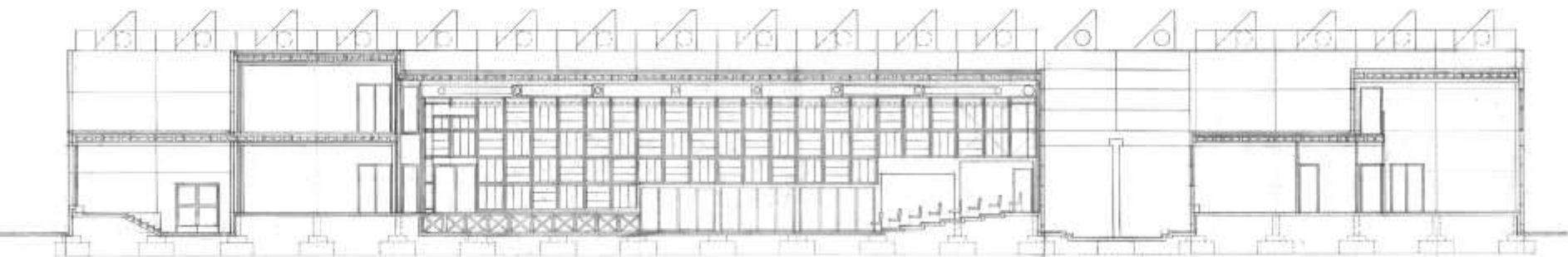
Diplomaterv 1977, Posta Számítástechnikai és Szervezési Intézet, Budapest IX. Távíró u.
 Konzulens: Gulyás Zoltán, 7. szinti alaprajz





Önálló Zeneiskolák, Országos Tervpályázat

Emeleti alaprajz (munkaközi)



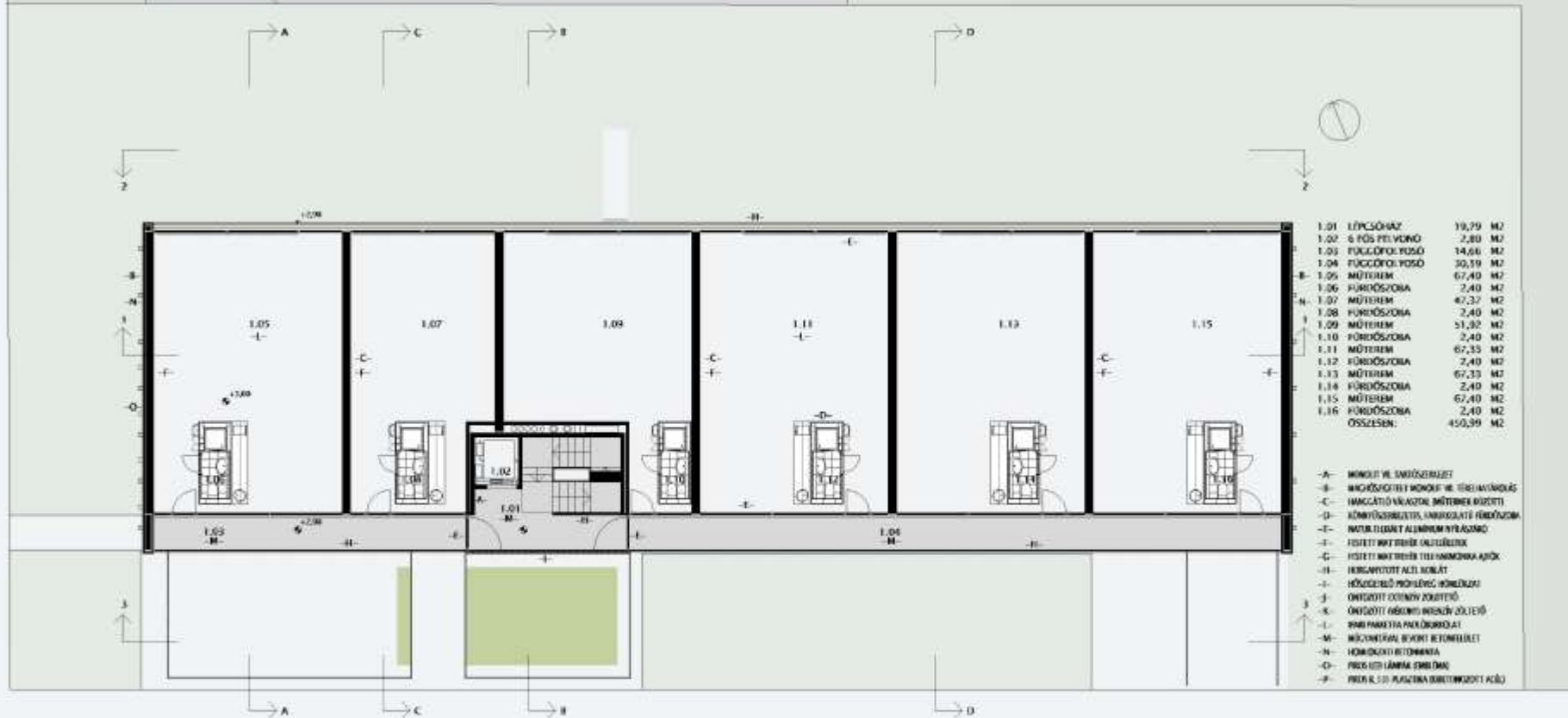
Önálló Zeneiskolák, Országos Tervpályázat

Metszetek: az előadótermen, az aulán, hosszában felvéve. Keresztmetszet (munkaközi)

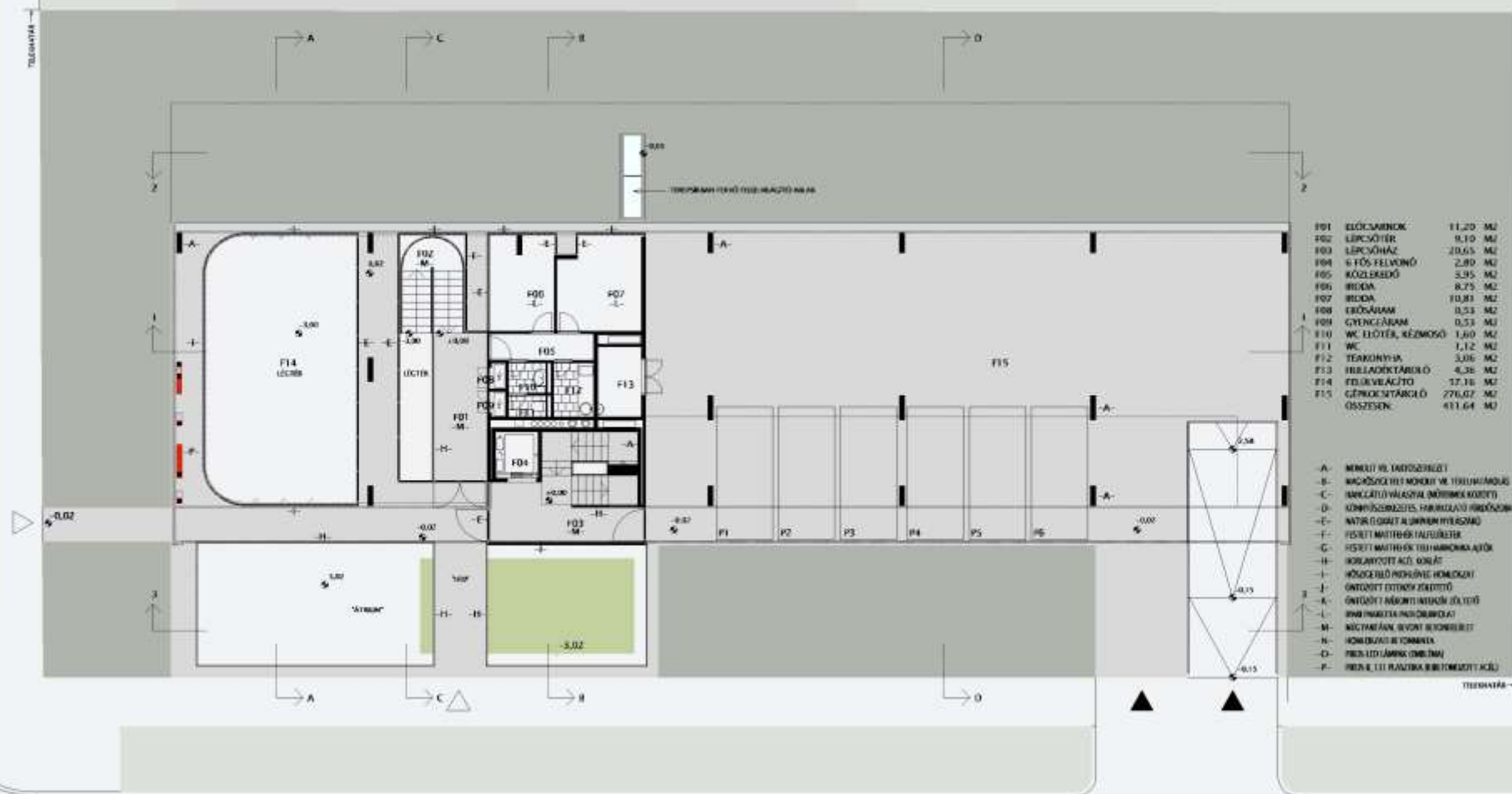


Múteremház Budapest XIII. Reitter Ferenc u. 131. Országos tervpályázat 2005.

*Munkatárs: Szabó P. Nándor * Távlati kép*



BUDAPEST, XIII. REITTER FERENC U. 131. SZÁM ALATTI MŰTEREMHÁZ ÉPÍTÉSZETI KIALAKÍTÁSA * TERVPÁLYAZAT 2005
 I. EMELET (+3,00) ALAPRAJZA M - 1:100



BUDAPEST, XIII., REITTER FERENC U. 131. SZÁM ALATTI MŰTEREMHÁZ ÉPÍTÉSZETI KIALAKÍTÁSA * TERVPÁLYÁZAT 2005
 FÖLDSZINT (±0,00) ALAPRAJZA M=1:100



P01	ELŐCSARNOK	57,19	M ²
P02	TÖRÖKELŐ NAGYTÉR	66,86	M ²
P03	TÖRÖKELŐ TEREM	25,86	M ²
P04	TÖRÖKELŐ TEREM	22,27	M ²
P05	TÖRÖKELŐ TEREM	15,86	M ²
P06	TRAMENNA, TÁJALÓ	7,75	M ²
P07	FIÚ WC ELŐTÉR	1,20	M ²
P08	NŐI WC ELŐTÉR	1,20	M ²
P09	FIÚ WC	5,31	M ²
P10	NŐI WC	2,31	M ²
P11	LÉPCSŐHÁZ	19,99	M ²
P12	6 FŐS FELVONÓ	2,80	M ²
P13	KAZINÓHÁZ	12,74	M ²
P14	GAZDABŐ	0,38	M ²
P15	VILÁGÍTÓTÉR	2,67	M ²
P16	GÉPKÖZSZEMLÉLŐ	357,76	M ²
	ÖSSZESEN	594,10	M ²
P17	ÁRTEREM	83,21	M ²

- A- MONDITVA TARTÓTÖRZET
- B- MEGALAPZATI MONDITVA VÉLŐTARTÓTÖRZET
- C- HÁRSZÁRÚ ALAPZATI MÉRŐTÁRSKÖZTÉR
- D- KÖNYVTÁRSZÉNYTÁR, FÁRKSZÁRÚ TARTÓTÖRZET
- E- NYÍR (DOLG) ALUMÍNUM TÁJALÓ
- F- TÖTTETI MÉRŐTÁRSZÉNYTÁR
- G- TÖTTETI MÉRŐTÁRSZÉNYTÁR
- H- BORGONYTARTÓ ALJ KÖRLET
- I- HŐSZÁRÚ MÉRŐTÁRSZÉNYTÁR
- J- ÖRKSZÉNYTÁR
- K- ÖRKSZÉNYTÁR
- L- HÍRŐ MÉRŐTÁRSZÉNYTÁR
- M- MÉRŐTÁRSZÉNYTÁR

BUDAPEST, XIII. REITTER FERENC U. 131. SZÁM ALATTI MŰTEREMHÁZ ÉPÍTÉSZETI KIALAKÍTASA * TERVPÁLYAZAT 2005
 PINCE (-3,00) ALAPRAJZA



- A- MONDLI VIL. TARTÓSZERKEZET
- B- MACHÓZSÁGTEL T MONDLI VIL. TEREI HATÁROLÁS
- C- HANGGÁTLÓ VÁLAKSAL (MŰTEREM KÖRÜLÉTI)
- D- KÖNNYŰSZERELTETT, KIVÜL FABRIKÁLTU FURDÓSZOBÁ B. LOK.
- E- NATIE ELŐKÁLT ALUMINUM NYILÁSZÁRÓ 0/0, TÖLŐ ÉS HARMONIKA MÉRŐÖBÖS
- F- FÜSTETT MATTFÉLCE FELÜLETŰ TELI HARMONIKA AJTÓK
- G- FÜSTETT MATTFÉLCE FELÜLETŰ TELI HARMONIKA AJTÓK
- H- HÖRGÁNYZOTT ACÉL KÖRLET



- + HŐSZIGETELŐ PRÓFIL (AVG. HŐMŰKÖZLET)
- ± ÖNTÖZÖTT EXTERNYŰ ZÖL (DÍTT)
- K- ÖNTÖZÖTT (KÖRNYELI INTENZÍV ZÖLTERFŐ)
- L- SZARI PARKETTA PÁLYASZALAKKAL ÖSSZETARTOTT FÖDÉMEN, PINGPADDLÓK
- M- MŰGYANTÁVAL BEVONT BETONFELÜLET
- N- HŐMŰKÖZLETI BETONMŰNYA
- O- PRÓF. LED LAMPÁK (FIBRÉLÉNY)
- P- PRÓF. K. 1.11. PLASZTIKA (BETONÖNTÖTT) ACÉL TARTÓSZERKEZET

BUDAPEST, XIII. REITTER FERENC U. 131. SZÁM ALATTI MŰTEREMHÁZ ÉPÍTÉSZETI KIALAKÍTÁSA * TERVPÁLYAZAT 2005

A - A, B - B KERESZTMETSZETEK M - 1 : 100



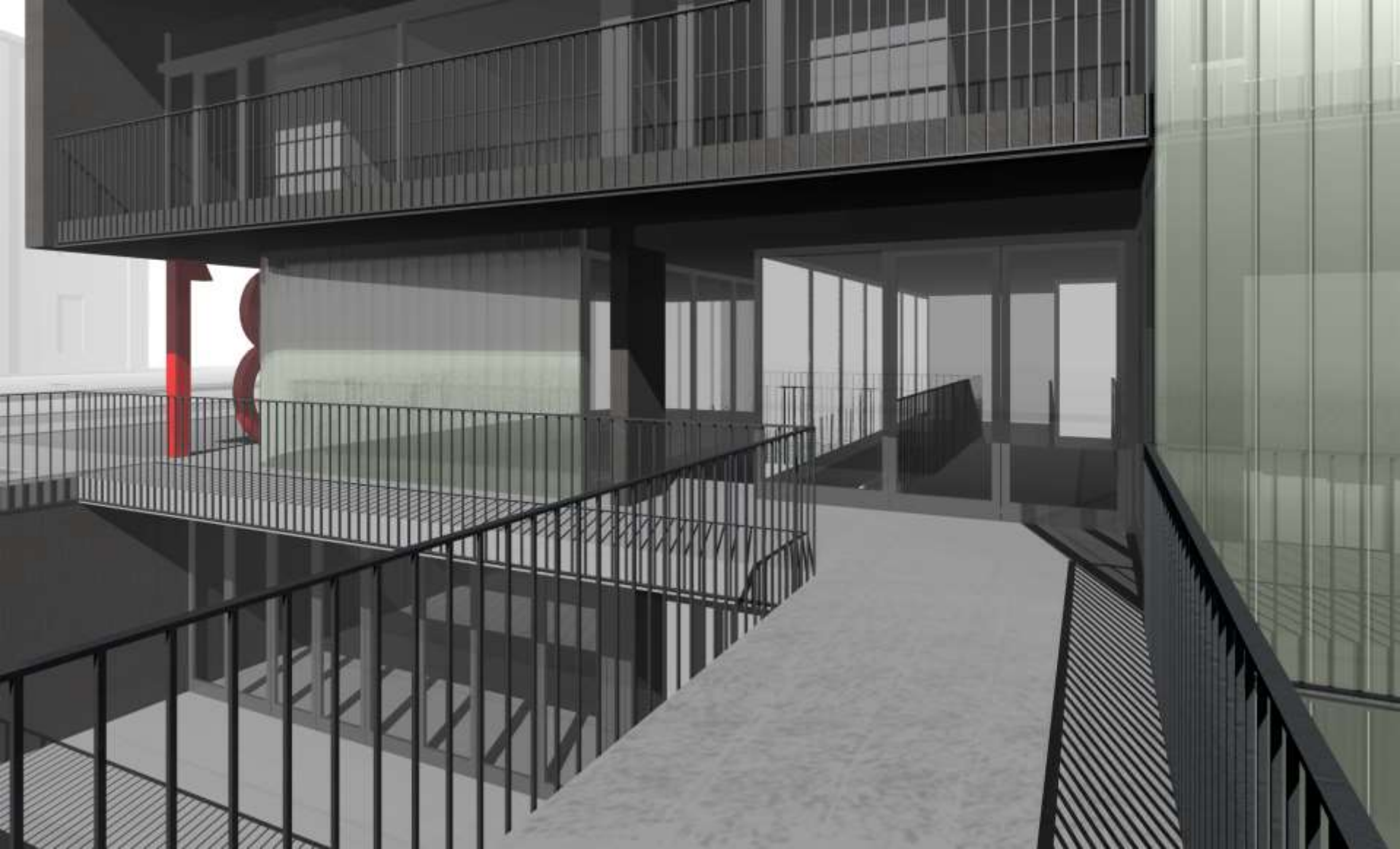
Műteremház

A pincébe helyezett kiállítóterem a terepszintű felólvilágítókkal, lépcső a földszintre.



Műteremház

A pincébe telepített kiállítóterem, a terepszintű „felülvilágító” homlokzattal (a piros felirat visszfényével), szemben a süllyesztett átrium.



Műteremház

Bejárat két irányból. Balra a süllyesztett átrium és a csatlakozó kiállítóterem.



Műteremház
Bejárati zóna.

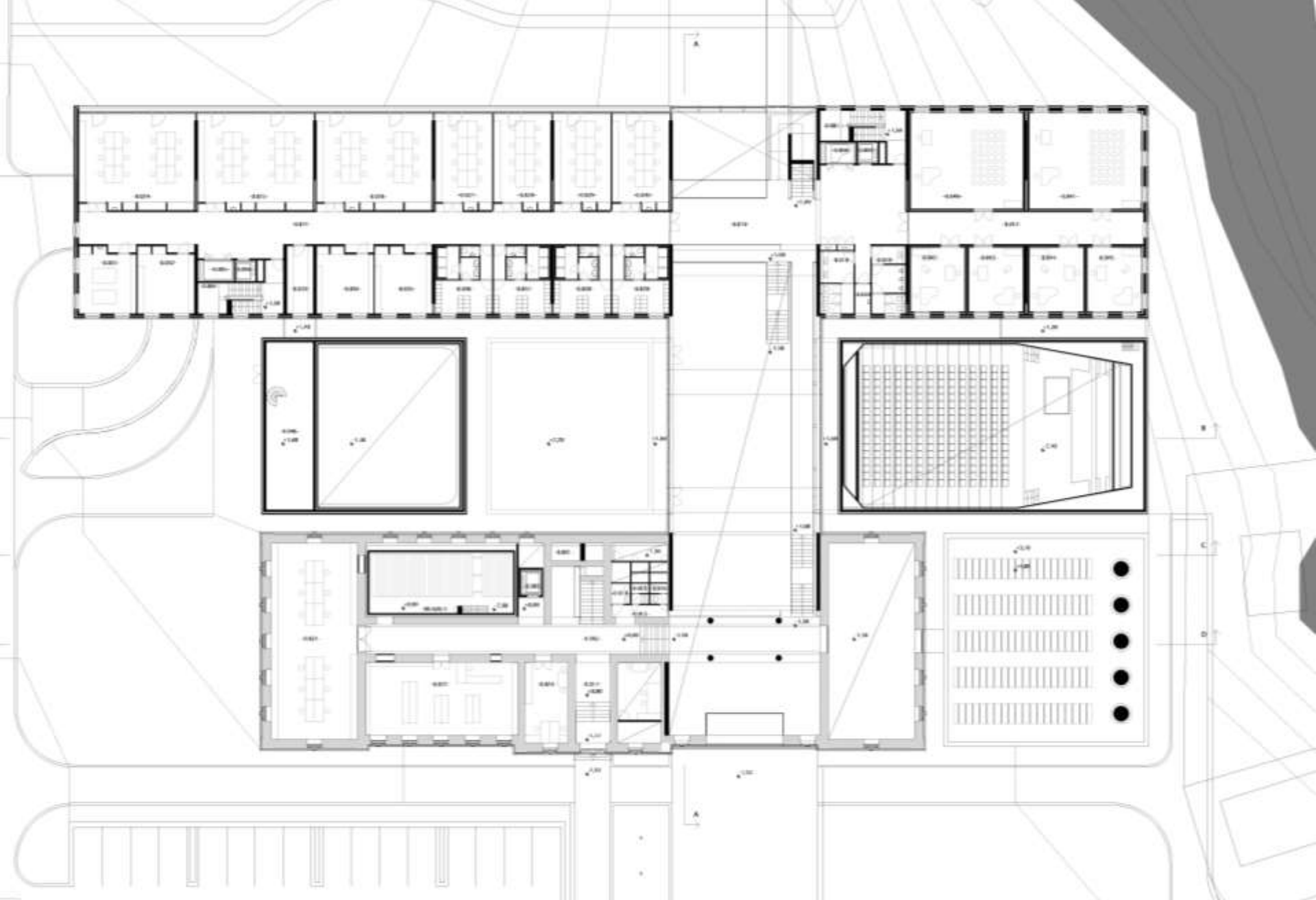


PTE MC Művészeti Campus a Pécsi Tudományegyetemen,

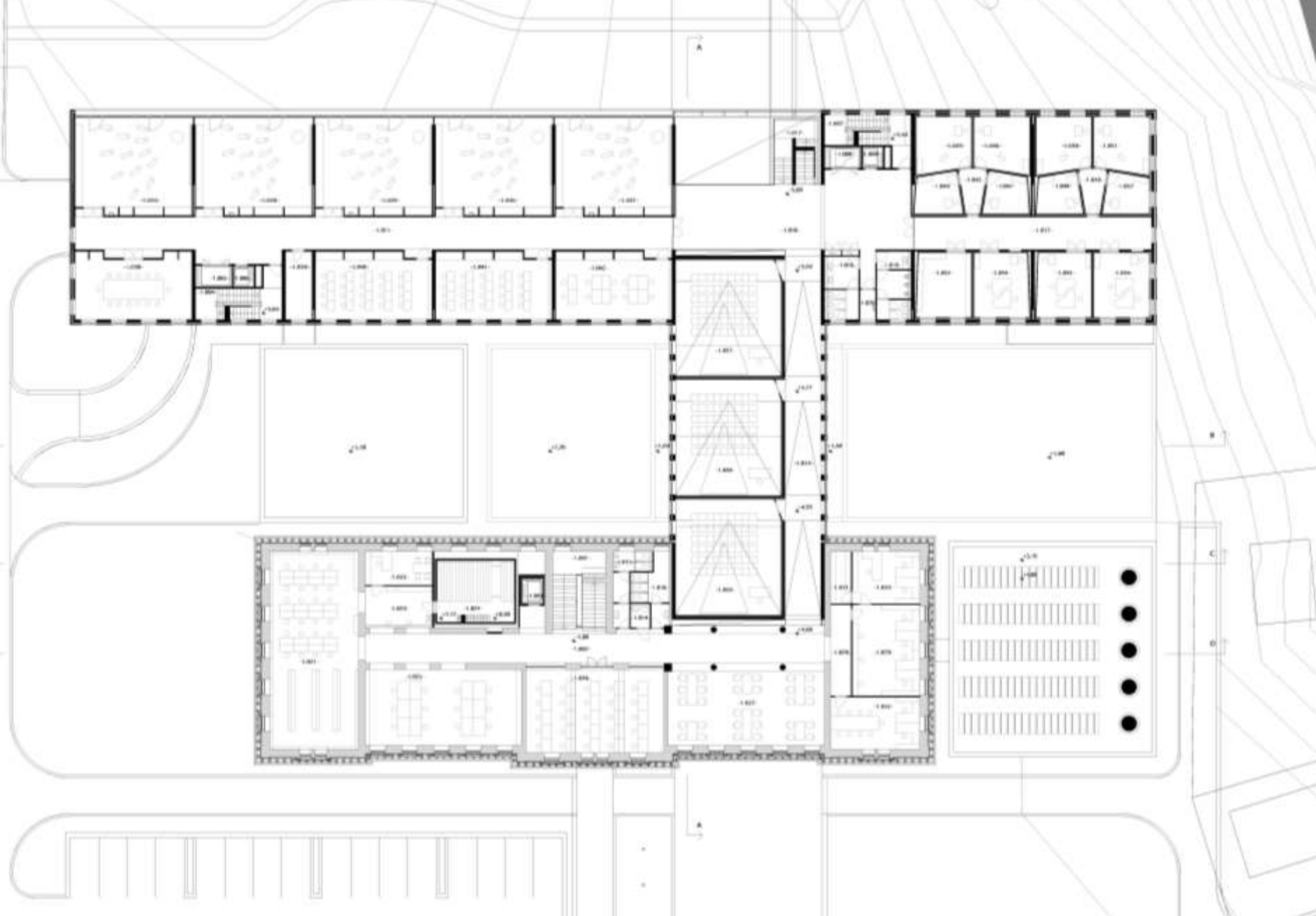
Országos tervpályázat 2005.

Pécs, Damjanich u. 30. Munkatárs: Vizardák Janka

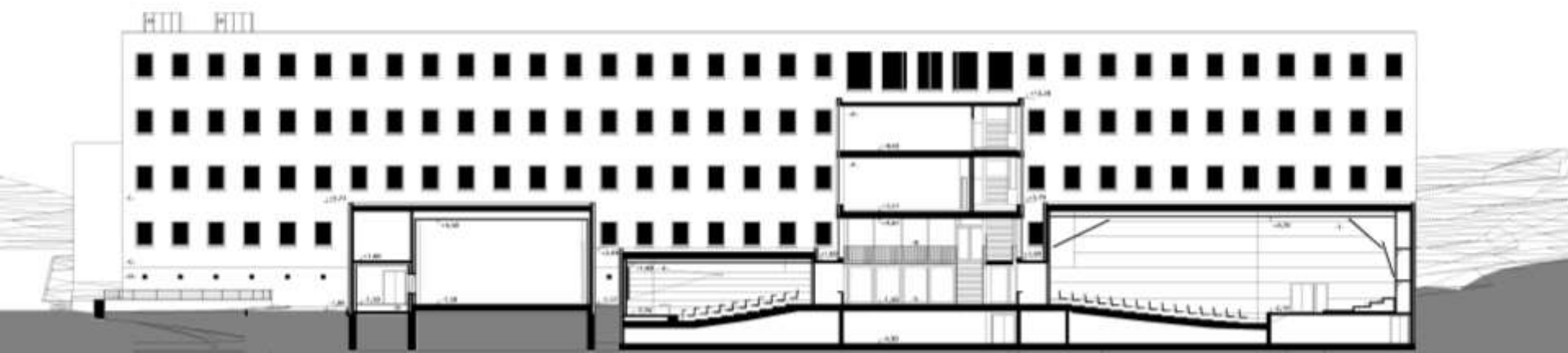
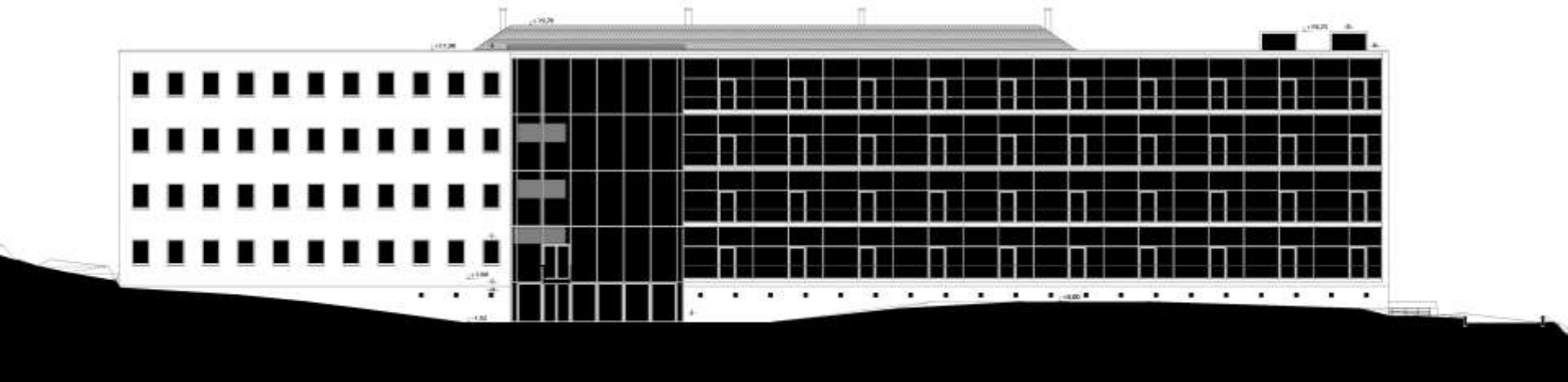
A bejárat részlete



PTE MC Művészeti Campus
Földszint alaprajza



PTE MC Művészeti Campus
Az 1. emelet alaprajza



PTE MC Művészeti Campus
Északi homlokzat

Dobai János DLA építész

- 1953 született Budapesten.
- 1977 a BME Építésmérnöki Karon szerzett diplomát.
- 1980-82 a Mesteriskola hallgatója, mestere: Janáky István
- 1990 Ybl Miklós díjat kap a székesfehérvári CD gyár tervezéséért.
- 2004 DLA címet szerzett a BME
Építésmérnöki Karának Mestertestülete előtt
- 2009- a BME Építésmérnöki Kar
Ipari és Mezőgazdasági Épülettervezés Tanszék vezetője
- 1977-1979 IPARTERV, Gulyás Zoltán mellett
- 1979-1980 ÉSZAKTERV
- 1980-1987 IPARTERV, Janáky István műtermében 1980-1983
- 1987-1992 MATERV
- 1993- Dobai Építésziroda Kft. keretében önálló praxis
- 1999- BME Építésmérnöki Kar Ipari és Mezőgazdasági Épülettervezés
Tanszék, egyetemi docens
- 2000-2003 Közös iroda Reimholz Péterrel
- 2006- MÉSZ Mesteriskola mestere
A Magyar Építészek Kamarájának tagja, a Budapesti Építészkamara
küldötte.

Köszönöm, hogy meghallgattak.