

Megvétel: 25. számú pályamű

a díjazás összege bruttó 800 000 Ft
szerző: Dobai Építésziroda Kft.

tervezők: Dobai János, Tardos Tibor, Vizard Janka

szakági tervezők: Vargha Mihály, Molnár Imre, Steffeli István, Salgó Beáta

munkatárs: Lamm Péter

Részletek a bírálatból

A koncepció levezetése logikus. A végkövetkeztetés egyetlen, roppant tömegű épületkocka, melyben a pályázó sikerrel tömöríti az összes funkciót. A főbejárat előtti süllyesztett tér és a park, illetve a Március 15. tér kapcsolata mintaserű. Az egész elképzelés egyetlen gordiuszi kardcsapással oldja meg a tervezési feladat rendkívül összetett tervezési problémáit: gyakorlatilag feladja az illeszkedést. Ennek hiánya rendkívüli homlokzati architektúrát igényelne, ezzel azonban a pályamű adós marad. A tömeg és az építészeti megfogalmazás a funkciót nem tükrözi. A tömegalakítást, a szintszámokat úgy alakítja, hogy a zsinórpátlás a tömegben elnyelődve nem emelkedik ki önálló építészeti elemként.

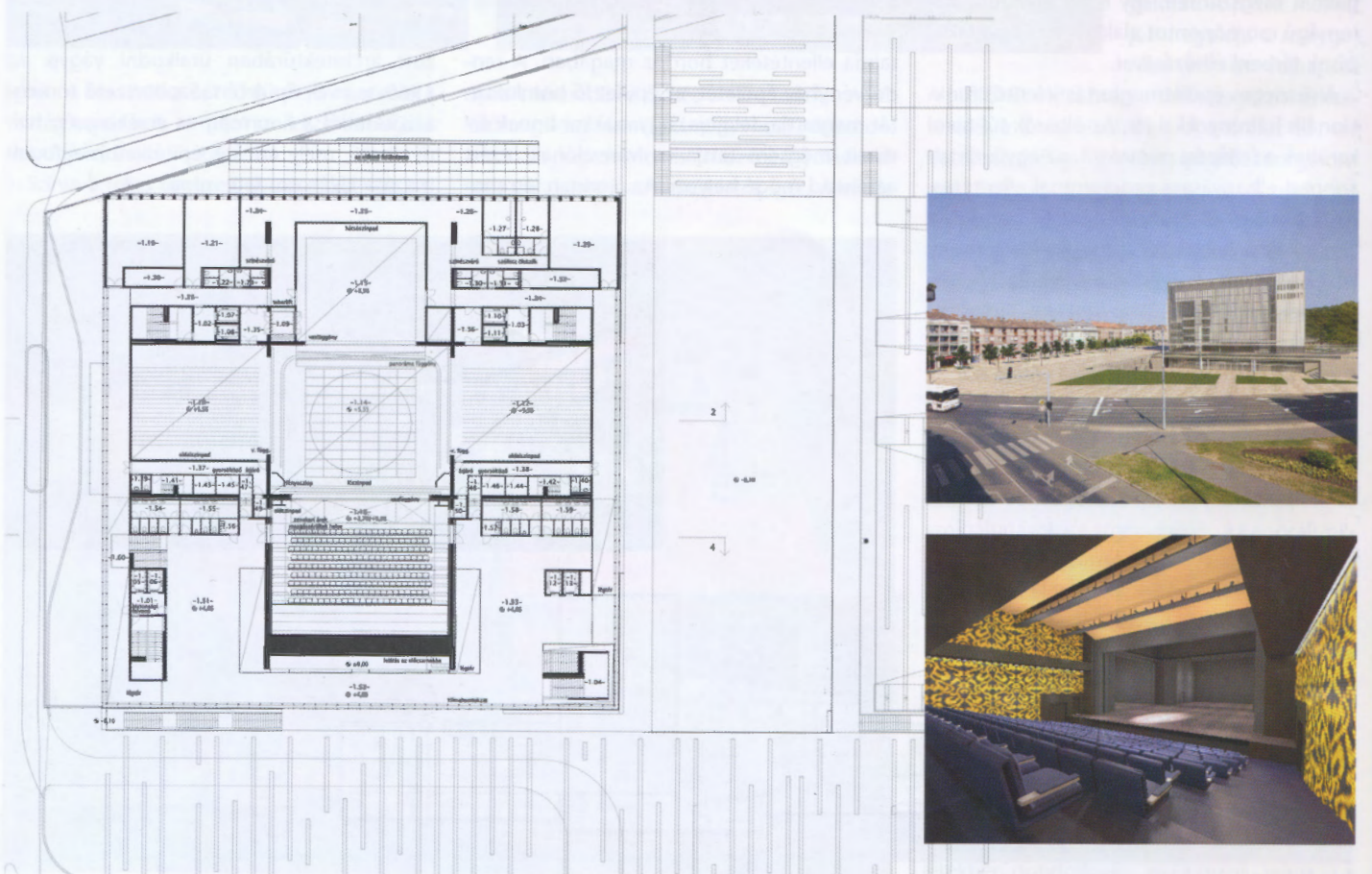
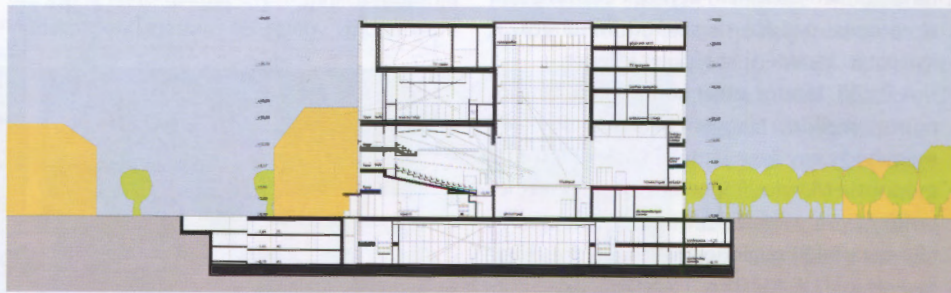
A pályamű a városszerkezeti kapcsolatokat gyökeresen átértelmezi. A Petőfi S.–Honvéd utcát az egyirányú Szelestey és Király utca torlataként körforgalom nélkül oldja meg. A Petőfi S.–Deák Ferenc utca közti átkötést elhagyva, nagyvonalú díszteret alakít ki. A nagyvonalú többszintes tér sarkában zárt kubus-

ban helyezkednek el a funkciók. A forgalmi rend átalakítása előnyel járhat.

Az épület funkcionális kialakítása végtelenül racionálisnak tűnik, ámde részletmegoldásaiban gyakran nem eléggé nagyvonalú. Az egymás fölé helyezett funkciók a vertikális közlekedést rendkívül nehezkesé teszik, elsősorban a közönség számára (sok lépcső, liftre várakozás, menekülési utak biztosítása). Hátránya, hogy a belső közlekedési rendszer a közönség számára nem teszi szerethetővé az épületet, ami jelentősen visszahat a látogatottságra. Problémás emellett az egymás fölé helyezett fő funkciók kielégítő hangszigetelésének megoldása. Ez jelenti a ház gyengesé-

gét, ami pontosan legnagyobb erősségéből, kompaktaságából származtatható.

Részletesen kidolgozott technológiai tervvel rendelkezik. A rendezvényterem belmagassága alulméretezett. A pályázó bravúrosan helyezi egyetlen nagy épületbe valamennyi meglévő MSH funkciót és az új színházat, tv-stúdiót, valamint a különféle kulturális szolgáltatásokat. Ez a kísérlet kíváncsívá teszi a térre bármely irányból érkezőt. Az újszerű térszervezés, a szintek eltolása még jobban kiemeli az épületet a környezetből. A racionális tér- és funkciószervezésnek köszönhetően a Március 15. tér minden korábrinál nagyobb részét adja vissza közpark céljára.



SZÍN PAD

Előadóművészetek technikája



Weöres Sándor Színház
Szombathely

KÜLÖNSZÁM, 2009. december

1890 Ft

KÉT TERVPÁLYÁZAT

A WEÖRES SÁNDOR SZÍNHÁZ

ÚJ ÉPÜLETÉRE 2008/2009

SZOMBATHELY
MEGYEI JOGÚ VÁROS
ÖNKORMÁNYZATA

